



মাধ্যমিক ও উচ্চ শিক্ষা বিভাগ
শিক্ষা মন্ত্রণালয়

সুচিপত্র

ক্রমিক নং	বিষয়	পাতা
১.	বেসরকারি শিক্ষা প্রতিষ্ঠানে মূল্যায়ন ভিত্তিক এম.পি.ও কার্যক্রম অব্যাহত রাখা। বাস্তবায়নে: মাধ্যমিক ও উচ্চ শিক্ষা বিভাগ	০১
২.	শিক্ষাছুটি/প্রেষণে উচ্চ শিক্ষা/গবেষণা কাজে নিয়োজিত শিক্ষক/কর্মকর্তাদের আপডেট ডাটাবেস সংরক্ষণসহ গবেষণা/উচ্চ শিক্ষার অগ্রগতি পরীক্ষণ সহজিকরণ। বাস্তবায়নে: মাধ্যমিক ও উচ্চ শিক্ষা অধিদপ্তর	০৪
৩.	ক্রটিপূর্ণ পাঠ্যপুস্তক প্রতিস্থাপন ব্যবস্থাপনা। বাস্তবায়নে: জাতীয় শিক্ষাক্রম ও পাঠ্যপুস্তক বোর্ড (এনসিটিবি)	০৮
৪.	অনলাইনে দরিদ্র ও মেধাবী শিক্ষার্থীদের ভর্তি সহায়তা। বাস্তবায়নে: প্রধানমন্ত্রীর শিক্ষা সহায়তা ট্রাস্ট	১১
৫.	শিক্ষক নিবন্ধন সনদ যাচাই। বাস্তবায়নে: বেসরকারি শিক্ষক নিবন্ধন ও প্রত্যয়ন কর্তৃপক্ষ (এন.টি.আর.সি.এ.)	১৩
৬.	এমপিওভুক্ত অবসরপ্রাপ্ত শিক্ষক কর্মচারীদের অনলাইন ব্যবস্থায় সহজে ও স্বল্প সময়ে কল্যাণ সুবিধা প্রদান। বাস্তবায়নে: বেসরকারি শিক্ষা প্রতিষ্ঠান শিক্ষক কর্মচারী কল্যাণ ট্রাস্ট	১৫
৭.	অবসর সুবিধা বোর্ডে জমাকৃত আবেদন নিষ্পত্তির খাপসমূহের তথ্য প্রাপ্তিতে সমস্যা সমাধানের জন্য উদ্ভাবনী আইডিয়া। বাস্তবায়নে: বেসরকারি শিক্ষা প্রতিষ্ঠান শিক্ষক ও কর্মচারী অবসর সুবিধা বোর্ড	১৬
৮.	শিক্ষা প্রতিষ্ঠানের Educational Institution Identification Number (EIIN) প্রদান। বাস্তবায়নে: বাংলাদেশ শিক্ষাতথ্য ও পরিসংখ্যান ব্যুরো (ব্যানবেইস)	১৮
৯.	অটোমেশন সফটওয়্যার উইথ পেমেন্ট সিস্টেম এপস লিঙ্কড উইথ ব্যাংক একাউন্ট এর মাধ্যমে শিক্ষা প্রতিষ্ঠানের আয় ব্যয়ের হিসাব যাচাই সহজিকরণের মাধ্যমে শিক্ষা প্রতিষ্ঠানের আর্থিক স্বচ্ছতা নিশ্চিতকরণ। বাস্তবায়নে: পরিদর্শন ও নিরীক্ষা অধিদপ্তর	২২
১০.	অনলাইনে ঠিকাদার তালিকাভুক্তিকরণ। বাস্তবায়নে: শিক্ষা প্রকৌশল অধিদপ্তর	২৬

ক্রমিক নং	বিষয়	পাতা
১১.	বিশ্বের লিখন-বিধি আর্কাইভের নিদর্শনসমূহের পুস্তকরূপ প্রকাশনা। বাস্তবায়নে: আন্তর্জাতিক মাতৃভাষা ইনস্টিটিউট	৩০
১২.	রিসার্চ প্রজেক্ট ম্যানেজমেন্ট সফটওয়্যার প্রণয়ন। বাস্তবায়নে: বাংলাদেশ বিশ্ববিদ্যালয় মঞ্জুরী কমিশন	৩৪
১৩.	নায়েমের সামগ্রিক সেবাসমূহকে একটি মোবাইল এ্যাপে নিয়ে আসা। বাস্তবায়নে: জাতীয় শিক্ষা ব্যবস্থাপনা একাডেমী (নায়েম)	৩৮

মাধ্যমিক ও উচ্চ শিক্ষা বিভাগ

উদ্ভাবনের শিরোনাম: বেসরকারি শিক্ষা প্রতিষ্ঠানে মূল্যায়ন ভিত্তিক এম.পি.ও কার্যক্রম অব্যাহত রাখা।

উদ্ভাবনী উদ্যোগের পূর্বের অবস্থা:

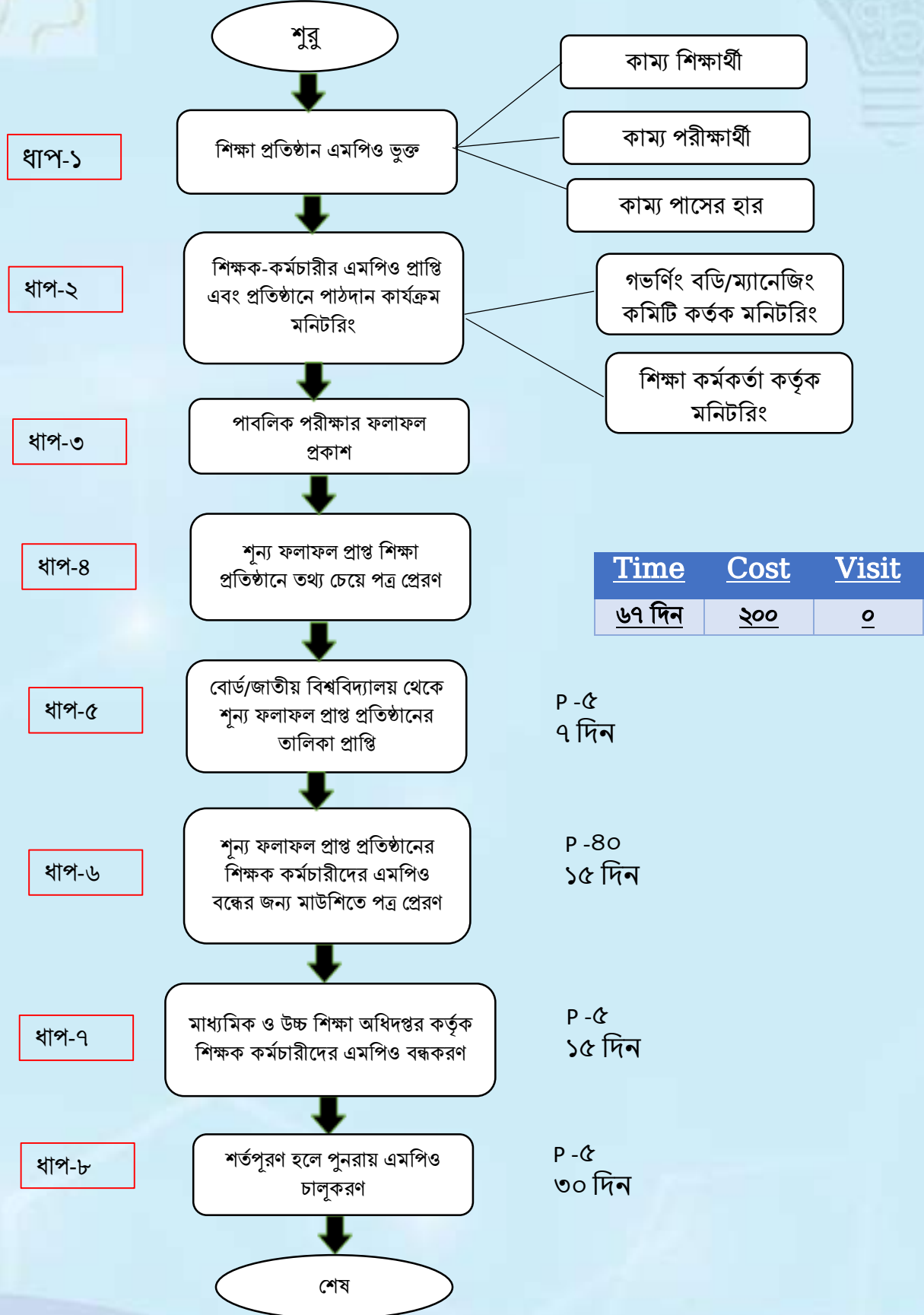
বেসরকারি শিক্ষা প্রতিষ্ঠান এমপিও নীতিমালা অনুযায়ী এমপিওভুক্ত করা হয়ে থাকে। এক্ষেত্রে শর্ত অনুযায়ী শিক্ষার্থী, পরীক্ষার্থী এবং পাশের হার বিবেচনা করা হয়। কিন্তু দেখা যায় কিছু প্রতিষ্ঠান এমপিও ভুক্ত হওয়ার পর ক্রমান্বয়ে শিক্ষার্থী, পরীক্ষার্থী এবং পাশের হার ক্রমান্বয়ে নিম্নমুখী হতে থাকে। এর কারণ হিসেবে শিক্ষা প্রতিষ্ঠানে যথাযথ পাঠদান কার্যক্রম পরিচালনা না করা, ঠিক মতো ক্লাস না হওয়ায় শিক্ষার্থীরা ক্লাসে আসতে উৎসাহ পান না, অনেক সময় নির্ধারিত সময়ের আগেই ছুটি হয়ে যায়, অনেক সময় বিশেষ করে ডিগ্রী কলেজে কোন বিষয়ে কোন শিক্ষার্থীই থাকে না অথচ ঐ বিষয়ের শিক্ষকরা দিনের পর দিন বেতন পেয়ে যায়। মূলত এই বিষয়গুলো হয়ে থাকে, মনিটরিং এর অভাবের কারণে। মূলত: বিদ্যমান পদ্ধতিতে ম্যানেজিং কমিটি/ গর্ভাণ্ডালিং বডি এবং উপজেলা/ থানা শিক্ষা কর্মকর্তাগণ মনিটরিং করে থাকেন। এ ক্ষেত্রে সমস্যা হলো ম্যানেজিং কমিটি এবং গর্ভাণ্ডালিং বডি প্রতিষ্ঠানের নিয়োগ ছাড়া আর কোনও বিষয়ে মনিটর করতে চায় না। অপরদিকে উপজেলা মাধ্যমিক শিক্ষা অফিসারের স্কেল কলেজের অধ্যক্ষ/উপাধ্যক্ষের চেয়ে কম। এই কারণে কলেজের অধ্যক্ষ/উপাধ্যক্ষগণ মনিটরিং কার্যক্রমকে ভালোভাবে গ্রহণ করেন না। সামান্য মনিটরিং এর ব্যবস্থা থাকলেও মূল্যায়ন পদ্ধতি একেবারে অনুপস্থিত। ফলশ্রুতিতে একদিকে কাঙ্ক্ষিত শিক্ষার মান ধরে রাখা যায় না, অপরদিকে সরকারের ব্যাপক অর্থের অপচয় হয়।

উদ্ভাবনী উদ্যোগের বর্তমান অবস্থা:

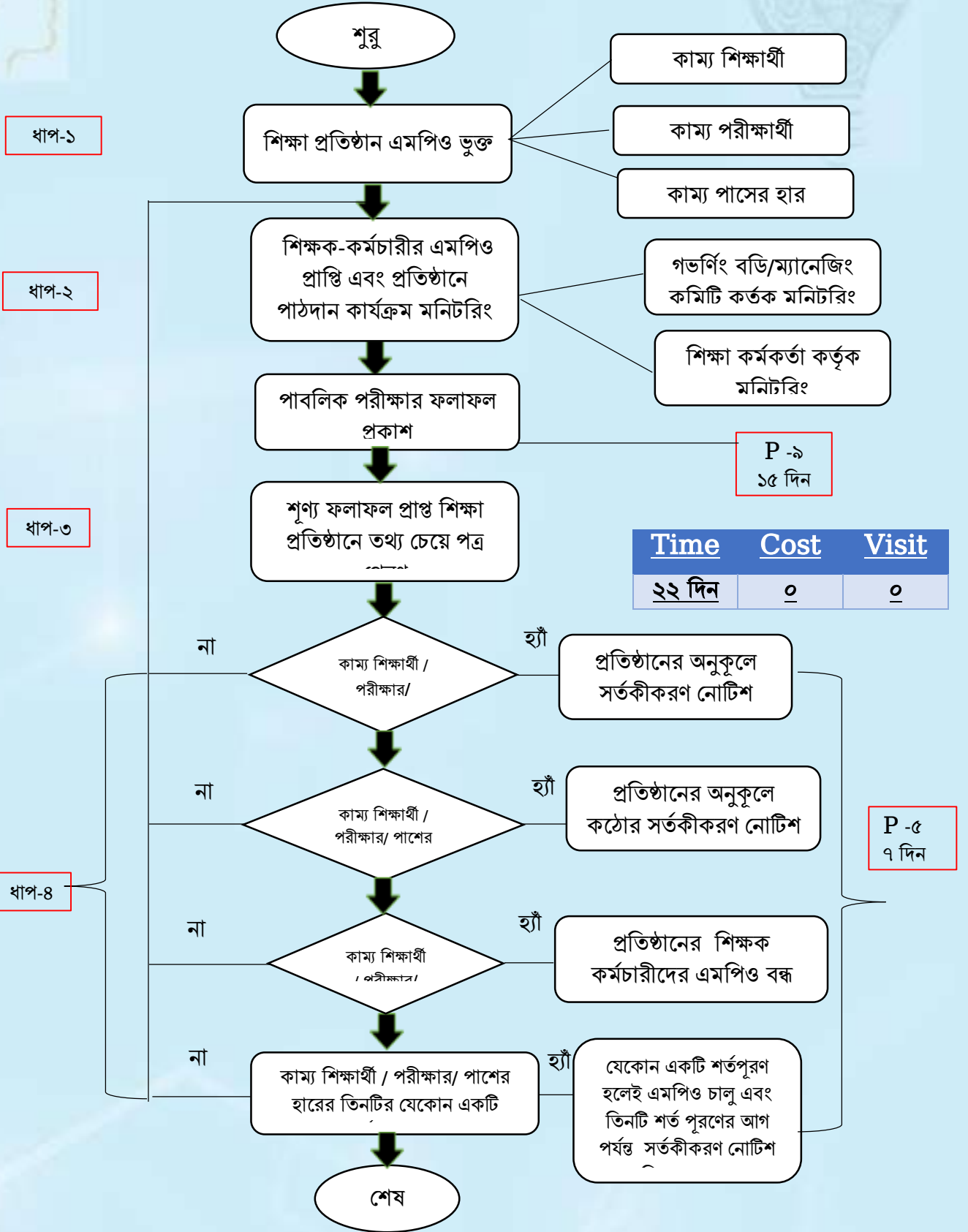
শিক্ষা মন্ত্রণালয় এর মাধ্যমিক ও উচ্চ শিক্ষা বিভাগ হতে গত ২৮ মার্চ ২০২১ তারিখে বেসরকারি শিক্ষা প্রতিষ্ঠানের (স্কুল ও কলেজ) জনবল কাঠামো ও এমপিও নীতিমালা ২০২১ জারী করা হয়েছে। উক্ত নীতিমালায় একটি শিক্ষা প্রতিষ্ঠান এমপিও ভুক্ত করা এবং এমপিওভুক্ত হওয়ার পর কিভাবে প্রতিষ্ঠানটি পরিচালিত হবে তা সুনির্দিষ্ট নীতিমালা প্রণয়ন করা হয়েছে। এ লক্ষ্যে দেশের সকল এমপিওভুক্ত শিক্ষা প্রতিষ্ঠানের ডাটাবেজ তৈরি করার ভিত্তি তৈরি হয়েছে।

মাধ্যমিক ও উচ্চ শিক্ষা অধিদপ্তর (মাউশি) অধিদপ্তর/ব্যানবেইস এর মাধ্যমে সফটওয়্যার নির্মাণপূর্বক সকল শিক্ষা প্রতিষ্ঠানের তথ্যাদি সংরক্ষণের ব্যবস্থা গ্রহণ করা হচ্ছে। কোন প্রতিষ্ঠান নীতিমালা অনুযায়ী এমপিওভুক্তির শর্ত বজায় রাখতে ব্যর্থ হচ্ছে কি না, তা অল্প সময়ে বের করা সম্ভব হবে এবং ঐ সকল প্রতিষ্ঠানে শিক্ষা কার্যক্রম সঠিক ভাবে বজায় রাখার লক্ষ্যে কি কার্যক্রম গ্রহণ করা যায় তা সহজে নির্ধারণ করা যাবে। এক্ষেত্রে মূল্যায়ন ব্যবস্থা শুরু হলে শিক্ষক কর্মচারীদের মধ্যে একটি প্রতিযোগিতার সৃষ্টি হবে এ ক্ষেত্রে তারা সঠিকভাবে পাঠদানে অধিক তৎপর হবে। ফলশ্রুতিতে কাঙ্ক্ষিত শিক্ষার মান উন্নয়ন এবং সরকারে অর্থের অপচয় রোধ হবে।

উদ্ভাবনের পূর্বের অবস্থা (প্রসেস ম্যাপ):



উদ্ভাবনের পরের অবস্থা (প্রসেস ম্যাপ):



মাধ্যমিক ও উচ্চ শিক্ষা অধিদপ্তর

উদ্ভাবনের শিরোনাম: শিক্ষাছুটি/প্রেমণে উচ্চ শিক্ষা/গবেষণা কাজে নিয়োজিত শিক্ষক/কর্মকর্তাদের আপডেট ডাটাবেস সংরক্ষণসহ গবেষণা/উচ্চ শিক্ষার অগ্রগতি পরিবীক্ষণ সহজিকরণ।

সেবাটি সহজিকরণের যৌক্তিকতা:

উচ্চশিক্ষা অথবা গবেষণায় নিয়োজিত কর্মকর্তাগণ তাদের নিজ নিজ কর্মস্থল থেকে অতি সহজেই নিজেদের তথ্যাদি পূরণ করতে পারবেন ফলে তাদের তথ্যাদি নিয়মিত আপডেট এবং অনলাইনে সংরক্ষণ থাকবে। পাশাপাশি গবেষণাকর্মের অগ্রগতির প্রতিবেদন দাখিল করতে পারবেন এবং এজন্য মাউশি অধিদপ্তরে আসার প্রয়োজন হবে না। মাউশি অধিদপ্তরের কর্মকর্তাগণ গবেষণার অগ্রগতির প্রতিবেদন পর্যালোচনা করে গবেষণার/উচ্চ শিক্ষার অগ্রগতি পরিবীক্ষণ করবেন।

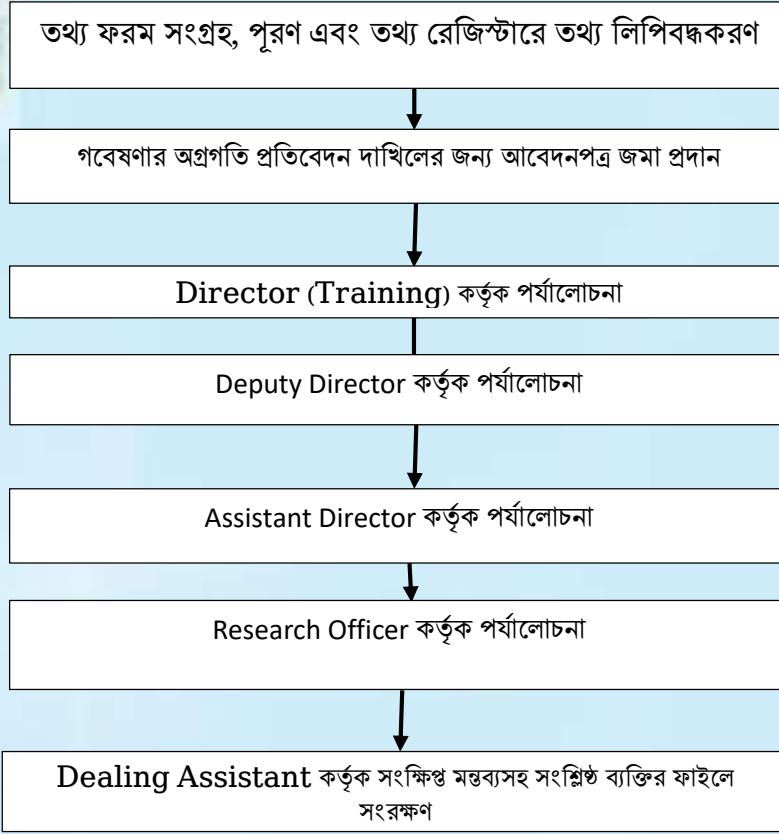
বিদ্যমান সমস্যার বিবরণ:

১. উচ্চশিক্ষা অথবা গবেষণায় নিয়োজিত কর্মকর্তাদের অনলাইন ভিত্তিক আলাদা ডাটাবেজ না থাকা
২. তাৎক্ষণিকভাবে উচ্চশিক্ষা অথবা গবেষণায় নিয়োজিত কর্মকর্তাদের তথ্য সরবরাহ সম্ভব না হওয়া
৩. গবেষণার অগ্রগতির প্রতিবেদন প্রতি ছয় মাস অন্তর দাখিল করার জন্য গবেষকদের/উচ্চশিক্ষায় নিয়োজিত কর্মকর্তাদের মাউশি অধিদপ্তরে আসা যাওয়ায় সময় ও অর্থের অপচয়
৪. তাৎক্ষণিক প্রয়োজনে অগ্রগতির প্রতিবেদন খুঁজে পেতে সমস্যা হয় বা হারিয়ে যাওয়ার সম্ভাবনা থাকে
৫. গবেষণার অগ্রগতি পরিবীক্ষণ সময় সাপেক্ষ

বিদ্যমান পদ্ধতি বিশ্লেষণ:

সেবা প্রদানের ধাপ	কার্যক্রম	প্রতি ধাপের সময় (দিন/ঘন্টা/মিনিট)	সম্পৃক্ত ব্যক্তিবর্গ (পদবি)
ধাপ-১	প্রশিক্ষণ উইং থেকে তথ্য ফরম সংগ্রহ করে তা পূরণ, তথ্য রেজিস্টারে তথ্য লিপিবদ্ধকরণ	০১ দিন	আবেদনকারী
ধাপ-২	আবেদনকারী কর্তৃক প্রতি ০৬ মাস অন্তর গবেষণার অগ্রগতি প্রতিবেদন দাখিলের জন্য আবেদনপত্র জমা প্রদান	০১ দিন	আবেদনকারী
ধাপ-৩	আবেদনপত্র গ্রহণ, ডায়েরীভুক্তকরণ ও প্রশিক্ষণ শাখায় প্রেরণ	০৬-১২ ঘন্টা	রিসিভ শাখা
ধাপ-৪	পরিচালক (প্রশিক্ষণ) কর্তৃক পর্যালোচনা	০৩-০৫ ঘন্টা	পরিচালক (প্রশিক্ষণ)
ধাপ-৫	উপ-পরিচালক কর্তৃক পর্যালোচনা	০৩-০৫ ঘন্টা	পরিচালক
ধাপ-৬	সহকারী পরিচালক কর্তৃক পর্যালোচনা	০৩-০৫ ঘন্টা	উপ-পরিচালক
ধাপ-৭	গবেষণা কর্মকর্তা কর্তৃক পর্যালোচনা	০৩-০৫ ঘন্টা	সহকারী পরিচালক
ধাপ-৮	সংক্ষিপ্ত মন্তব্যসহ আবেদনকারীর ফাইলে সংরক্ষণের জন্য সংশ্লিষ্ট অফিস সহকারী বরাবর শাখায় প্রেরণ	০১ দিন	গবেষণা কর্মকর্তা

বিদ্যমান পদ্ধতির প্রসেস ম্যাপ (Process Map) :



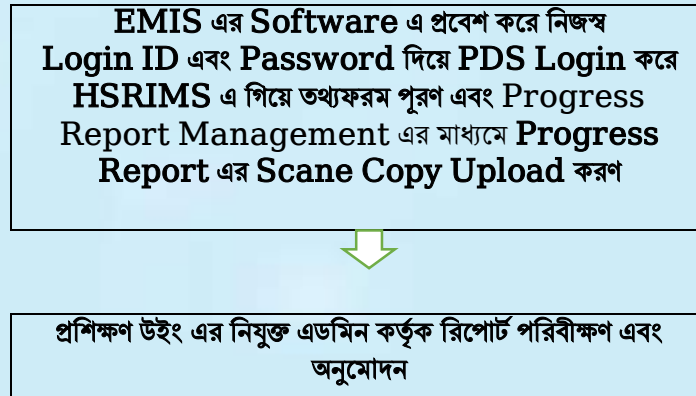
ধাপ: ০৮টি
সম্পূর্ণ জনবল: ৫ জন
সময়: ০৩-০৪ দিন

বিদ্যমান সমস্যা সমাধানে ক্যাটাগরিভিত্তিক প্রস্তাবনা:

ক্ষেত্র	সমস্যার বর্ণনা	সমাধানের প্রস্তাবনা
১। আবেদনপত্র/ ফরম/ রেজিস্টার/ প্রতিবেদন	পূরণকৃত তথ্য ফরম এবং তথ্য রেজিস্টার হারিয়ে যাওয়ার সম্ভাবনা থাকে, প্রয়োজনে তথ্য খুঁজে পেতে সমস্যা হয়, অগ্রগতির প্রতিবেদন দাখিলের জন্য সাদা কাগজে আবেদন করতে হয়	অনলাইনে তথ্য পূরণ এবং অগ্রগতির প্রতিবেদন দাখিল, ফলে হারিয়ে যাওয়ার সম্ভাবনা নেই এবং এজন্য কোন আবেদন করারও কোন প্রয়োজন নেই
২। দাখিলীয় কাগজপত্রাদি	১. সাদা কাগজে আবেদন ২. পূরণকৃত তথ্য ফরম ৩. মাউশি অধিদপ্তরের ছাড়পত্র ৪. কোর্সের অগ্রগতির প্রতিবেদন (প্রতি ০৬ মাসের) গবেষণা সুপারভাইজারের স্বাক্ষরসহ	১. কোর্সের অগ্রগতির প্রতিবেদনের স্কেন কপি (প্রতি ০৬ মাসের) গবেষণা সুপারভাইজারের স্বাক্ষরসহ
৩। সেবার ধাপ	০৮	০২
৪। সম্পূর্ণ জনবল	০৫ জন	০১ জন
৫। স্বাক্ষরকারী/ অনুমোদনের সঙ্গে সম্পূর্ণ ব্যক্তির সংখ্যা ও পদবি	১. পরিচালক (প্রশিক্ষণ) ২. উপ-পরিচালক (প্রশিক্ষণ) ৩. সহকারী পরিচালক (প্রশিক্ষণ) ৪. গবেষণা কর্মকর্তা (প্রশিক্ষণ)	১. বর্ণিত কাজের জন্য অফিস কর্তৃক নিযুক্ত ব্যক্তি/এডমিন

ক্ষেত্র	সমস্যার বর্ণনা	সমাধানের প্রস্তাবনা
	৫. অফিস সহকারী	
৬। আন্তঃঅফিস নির্ভরশীলতা	নাই	নাই
৭। আইন/বিধি/ প্রজ্ঞাপন ইত্যাদি		
৮। অবকাঠামো/ হার্ডওয়ার ইত্যাদি	নাই	বিদ্যমান EMIS Software
৯। রেকর্ড/তথ্য সংরক্ষণ	রেজিস্টারে লিপিবদ্ধ করা হয়	Software এ সয়ংক্রিয়ভাবে সংরক্ষিত থাকবে
১০। প্রযুক্তির প্রয়োগ প্রযোজ্য কি না	না	হ্যা
১১। খরচ (নাগরিক+অফিস)	৩০০-৮০০০/-	শূন্য
১২। সময় (নাগরিক+অফিস)	০৩-০৭ দিন	১০-১৫ মিনিট
১৩। যাতায়াত (নাগরিক)	০১ বার	শূন্য
১৪। অন্যান্য		

প্রস্তাবিত প্রসেস ম্যাপ:



তুলনামূলক বিশ্লেষণ (বিদ্যমান ও প্রস্তাবিত পদ্ধতির ধাপভিত্তিক তুলনা):

বিদ্যমান প্রসেস ম্যাপের ধাপ	বিদ্যমান ধাপের বর্ণনা	প্রস্তাবিত প্রসেস ম্যাপের ধাপ	প্রস্তাবিত ধাপের বর্ণনা
ধাপ-১	প্রশিক্ষণ উইং থেকে তথ্য ফরম সংগ্রহ করে তা পূরণ, তথ্য রেজিস্টারে তথ্য লিপিবদ্ধকরণ	ধাপ-১	নিজস্ব PDS Log in করে তথ্যফরম পূরণ এবং গবেষণার অগ্রগতির রিপোর্ট এর Scan Copy Upload করণ।
ধাপ-২	আবেদনকারী কর্তৃক প্রতি ০৬ মাস অন্তর গবেষণার অগ্রগতি প্রতিবেদন দাখিলের জন্য আবেদনপত্র জমা প্রদান	ধাপ-২	Admin কর্তৃক রিপোর্ট পরীক্ষণ এবং Approve করা
ধাপ-৩	আবেদনপত্র গ্রহণ, ডায়েরীভুক্তকরণ ও প্রশিক্ষণ শাখায় প্রেরণ		
ধাপ-৪	পরিচালক (প্রশিক্ষণ) কর্তৃক পর্যালোচনা		
ধাপ-৫	উপ-পরিচালক কর্তৃক পর্যালোচনা		
ধাপ-৬	সহকারী পরিচালক কর্তৃক পর্যালোচনা		
ধাপ-৭	গবেষণা কর্মকর্তা কর্তৃক পর্যালোচনা		
ধাপ-৮	সংক্ষিপ্ত মন্তব্যসহ আবেদনকারীর ফাইলে সংরক্ষণের জন্য সংশ্লিষ্ট অফিস সহকারী বরাবর শাখায় প্রেরণ		

TCV (Time, Cost & Visit) অনুসারে বিদ্যমান ও প্রস্তাবিত পদ্ধতির তুলনা:

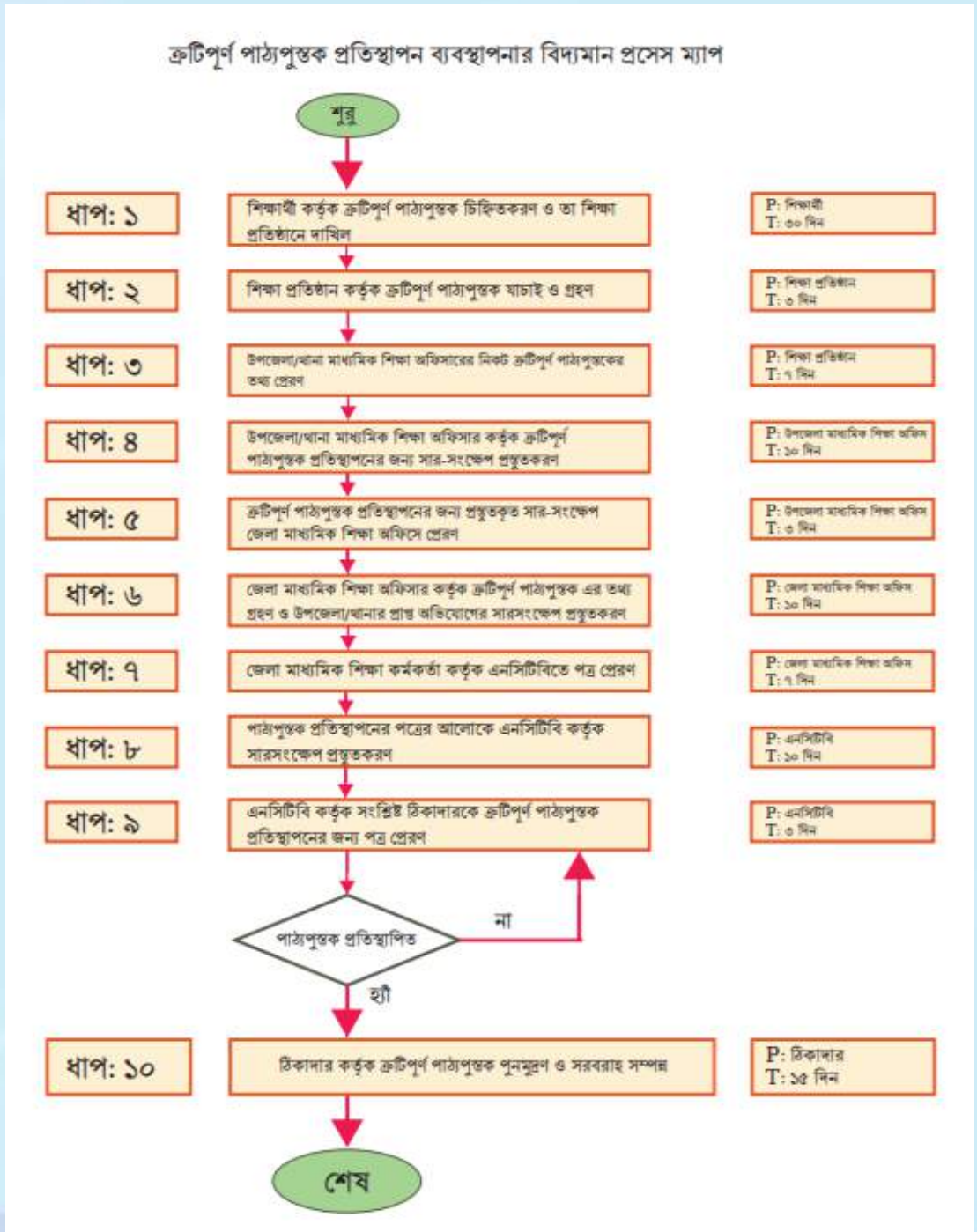
	বিদ্যমান পদ্ধতি	প্রস্তাবিত পদ্ধতি
সময় (দিন/ঘন্টা)	০৩-০৭ দিন	১০-১৫ মিনিট
খরচ (নাগরিক ও অফিসের)	৩০০-৮০০০/-	শূন্য
যাতায়াত	০১ বার	শূন্য
ধাপ	০৮	০২
জনবল	৫ জন	০১
দাখিলীয় কাগজপত্র	১. সাদা কাগজে আবেদন ২. পূরণকৃত তথ্য ফরম ৩. মাউশি অধিদপ্তরের ছাড়পত্র ৪. কোর্সের অগ্রগতির প্রতিবেদন (প্রতি ০৬ মাসের) গবেষণা সুপারভাইজারের স্বাক্ষরসহ	১. কোর্সের অগ্রগতির প্রতিবেদনের স্কেন কপি (প্রতি ০৬ মাসের) গবেষণা সুপারভাইজারের স্বাক্ষরসহ

জাতীয় শিক্ষাক্রম ও পাঠ্যপুস্তক বোর্ড (এনসিটিবি)

উদ্ভাবনের শিরোনাম: ক্রটিপূর্ণ পাঠ্যপুস্তক প্রতিস্থাপন ব্যবস্থাপনা।

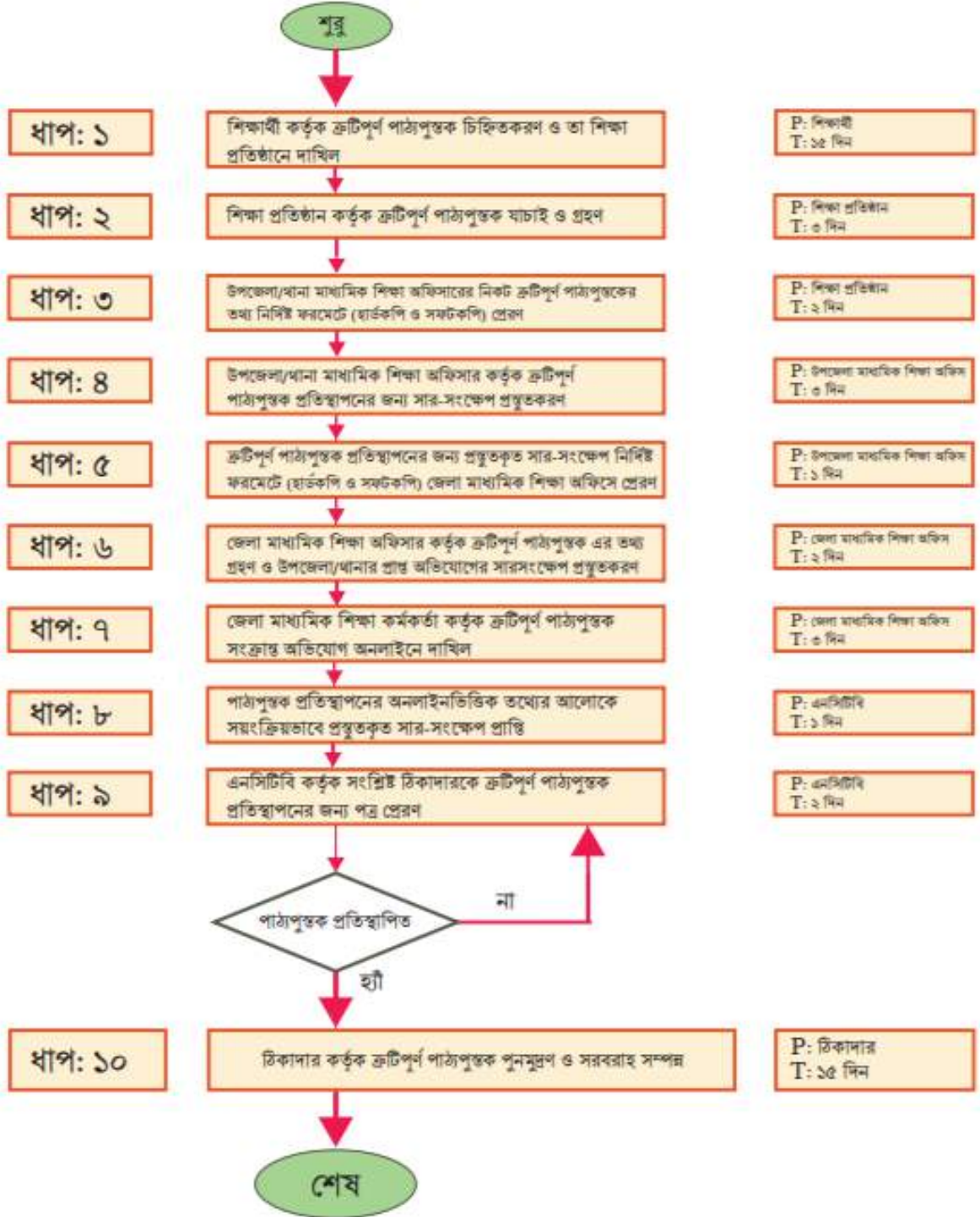
বিদ্যমান সমস্যার বিবরণ: বর্তমানে পাঠ্যপুস্তক প্রতিস্থাপন প্রক্রিয়া সম্পন্ন করতে জেলা/থানা/উপজেলা মাধ্যমিক শিক্ষা কর্মকর্তা, এনসিটিবি ও ঠিকাদারের উপর নির্ভরশীলতা ও সেবা প্রাপ্তির সুনির্দিষ্ট সময়াবদ্ধ পরিকল্পনা বা নির্দেশনা না থাকায় দীর্ঘসূত্রিতার কারণে যথাসময়ে প্রতিস্থাপন করা সম্ভব হয় না।

উদ্ভাবনের পূর্বের অবস্থা (প্রসেস ম্যাপসহ):



উদ্ভাবনের পরবর্তী অবস্থা (প্রসেস ম্যাপসহ): দেশের সকল শিক্ষার্থীর হতে সরবরাহকৃত পাঠ্যপুস্তকের যে কোন ত্রুটি পাওয়া গেলে তা সহজে সময়াবদ্ধ পরিকল্পনার মাধ্যমে মাঠ পর্যায়ের অভিযোগের ভিত্তিতে জেলা মাধ্যমিক শিক্ষা অফিস হতে অনলাইনে দাখিল করতে পারা এবং এনসিটিবি নির্দিষ্ট সময়ে তা সমাধান করে ত্রুটিপূর্ণ পাঠ্যপুস্তক প্রতিস্থাপন করতে পারা।

ক্রটিপূর্ণ পাঠ্যপুস্তক প্রতিস্থাপন ব্যবস্থাপনার প্রস্তাবিত প্রসেস ম্যাপ





TCV Analysis (Time, Cost, Visit) এর তুলনা:

বিষয়	বর্তমান	প্রস্তাবিত
সময় (Time)	৯৮ দিন	৪৭ দিন
ব্যয় (Cost)	-	-
ভিজিট (Visit)	৪টি	৪টি
ধাপ	১০	১০
জনবল	-	-
দাখিলীয় কাগজপত্র	-	-



স্টেকহোল্ডার/বেনিফিশিয়ারি:

- মাধ্যমিক, দাখিল, কারিগরি স্তরের দেশের সকল শিক্ষার্থী
- মাধ্যমিক, দাখিল, কারিগরি স্তরের দেশের সকল শিক্ষক
- জেলা/থানা/উপজেলা মাধ্যমিক শিক্ষা কর্মকর্তা

বাস্তবায়নের চ্যালেঞ্জ এবং তা নিরসনে গৃহীত কৌশল/ব্যবস্থাসমূহ:

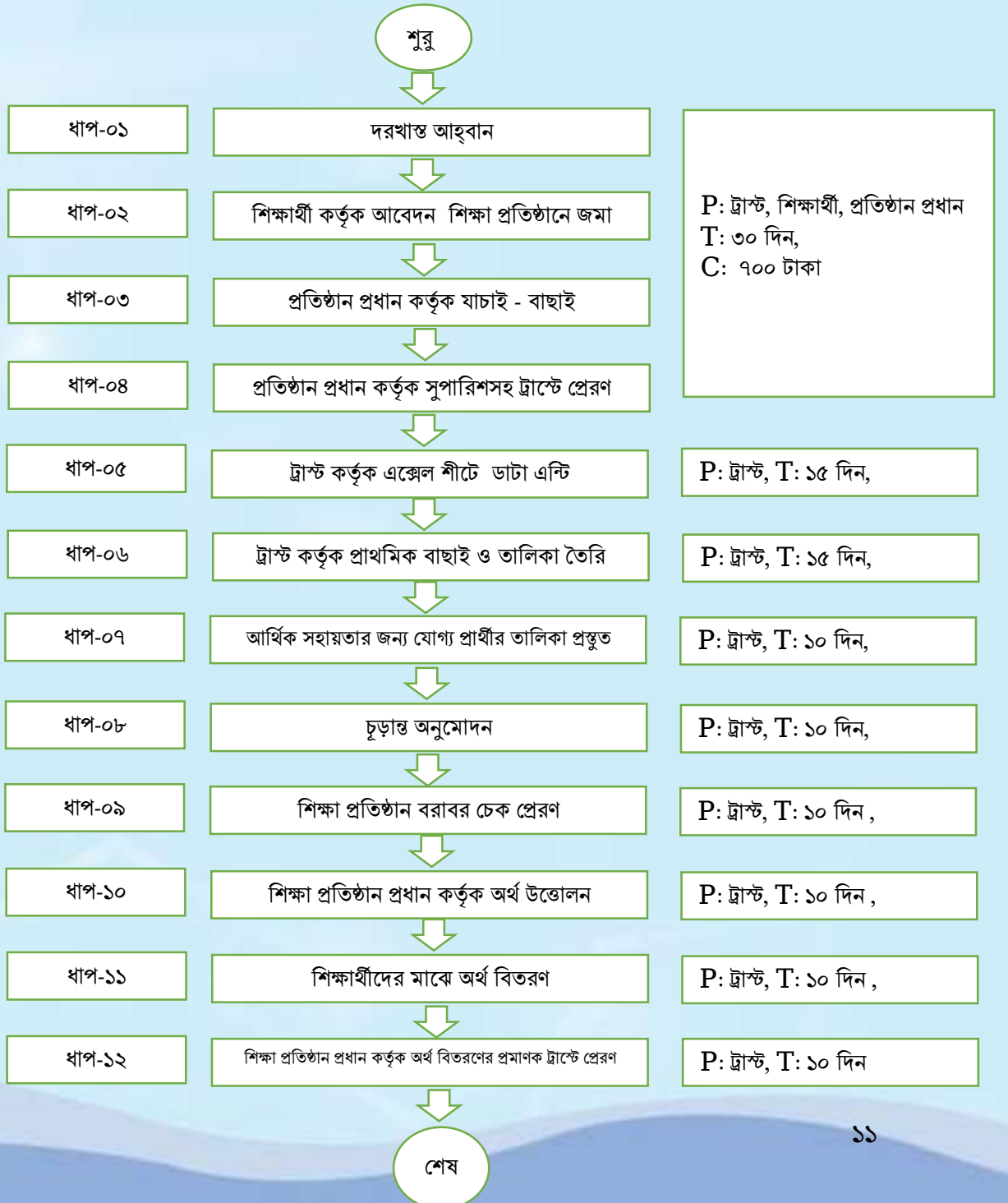
- ত্রুটিপূর্ণ পাঠ্যপুস্তক প্রতিস্থাপনের বিষয়ে প্রস্তুক পর্যায়ে শিক্ষার্থী ও শিক্ষকগণকে সচেতন করা
- শিক্ষা কর্মকর্তাগণকে সচেতন করা ও তাঁদের মাধ্যমে যথাযথ মনিটরিংয়ের ব্যবস্থা করা
- জেলা মাধ্যমিক শিক্ষা কর্মকর্তার অফিসে সংশ্লিষ্ট কর্মকর্তা/কর্মচারীগণকে প্রয়োজনীয় প্রশিক্ষণ প্রদান

প্রধানমন্ত্রীর শিক্ষা সহায়তা ট্রাস্ট

উদ্ভাবনের শিরোনাম: অনলাইনে দরিদ্র ও মেধাবী শিক্ষার্থীদের ভর্তি সহায়তা প্রদান।

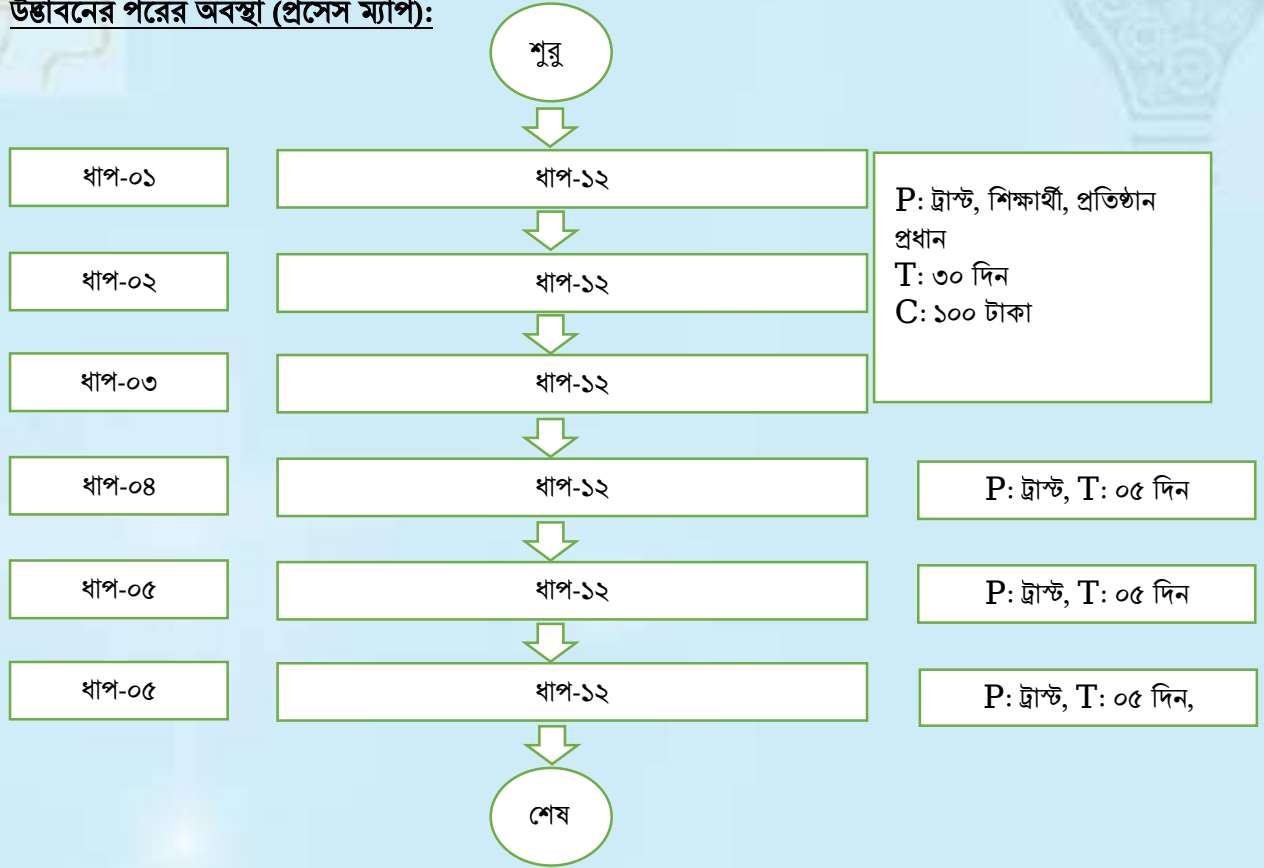
বিদ্যমান সমস্যার বিবরণ: শিক্ষার্থী কর্তৃক আবেদন ফর্ম পূরণ করে শিক্ষা প্রতিষ্ঠান প্রধানের সুপারিশসহ আবেদন ফর্ম ট্রাস্টে প্রেরণে দীর্ঘসূত্রতা এবং ট্রাস্ট কর্তৃক বাছাইতে যোগ্য শিক্ষার্থীর সহায়তার অর্থ শিক্ষা প্রতিষ্ঠান প্রধান বরাবর প্রেরণ করার পর শিক্ষার্থীর হাতে আর্থিক সহায়তার অর্থ পৌঁছাতে দীর্ঘসূত্রতা। পাশাপাশি শিক্ষার্থী কর্তৃক সহায়তার জন্য আবেদনের পর উক্ত শিক্ষার্থী আর্থিক সহায়তা প্রাপ্তির জন্য নির্বাচিত হয়েছে কি না সেই বিষয়ে অবগত না হওয়া।

উদ্ভাবনের পূর্বের অবস্থা (প্রসেস ম্যাপ):





উত্তাবনের পরের অবস্থা (প্রসেস ম্যাপ):

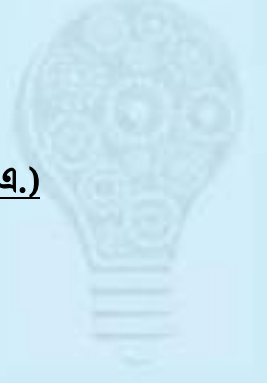


TCV Analysis (Time, Cost, Visit) এর তুলনা:

বিষয়	পূর্বের পদ্ধতি	পরের পদ্ধতি
সময় (দিন/ঘন্টা)	১২০	৪৫
খরচ (নাগরিক ও অফিসের)	১০০০	১৫০
যাতায়াত	৭-৯ দিন	২-৩ দিন
ধাপ	১২	৬
জনবল	১০	৫
দাখলীয় কাগজপত্র	---	---

স্টেকহোল্ডার/ বেনিফিসিয়ারি:

ষষ্ঠ থেকে স্নাতক পর্যায়ের ১০০০-১৫০০ জন দরিদ্র মেধাবী শিক্ষার্থী প্রতিবছর এর সহায়তা পাবে।



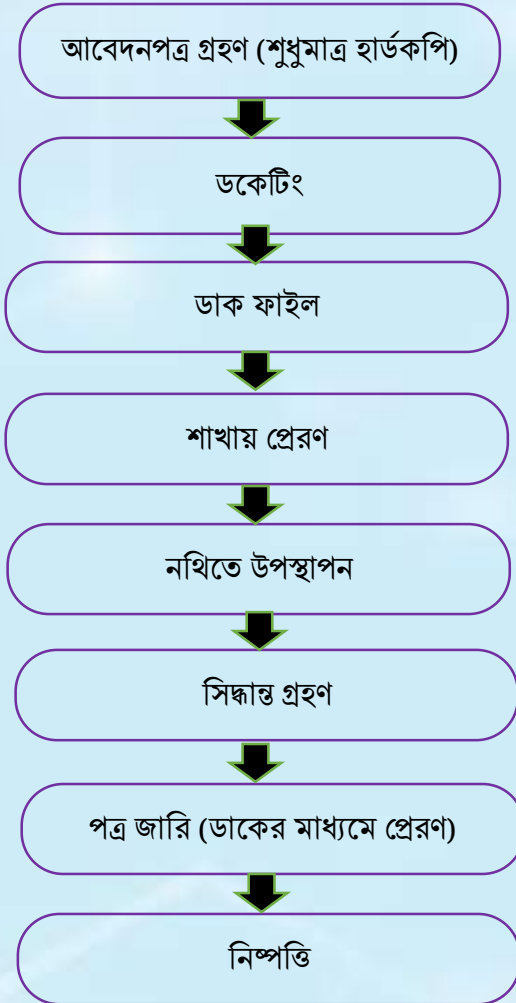
বেসরকারি শিক্ষক নিবন্ধন ও প্রত্যয়ন কর্তৃপক্ষ (এন.টি.আর.সি.এ.)

উদ্ভাবনের শিরোনাম: শিক্ষক নিবন্ধন সনদ যাচাই।

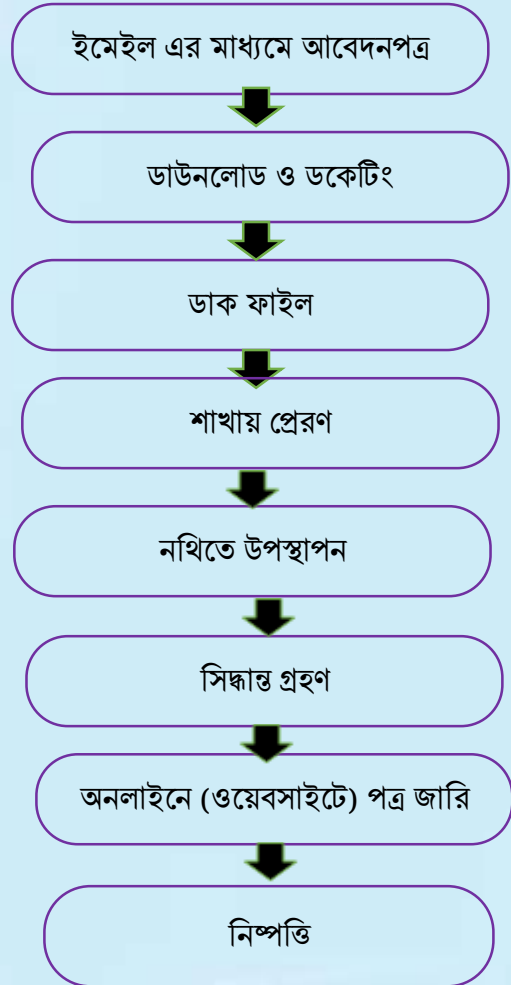
বিদ্যমান সমস্যার বিবরণ:

- আবেদন পত্র দাখিলের জন্য অফিসে আসতে হয়, অথবা
- আবেদন পত্র ডাক যোগে পাঠাতে হয়
- জারিকৃত পত্র ডাক যোগে পেতে অপেক্ষা করতে হয়
- জরুরি প্রয়োজনে স্বল্প সময়ে সনদ যাচাই প্রতিবেদন না পাওয়া।

উদ্ভাবনের পূর্বের অবস্থা (প্রসেস ম্যাপসহ):



উদ্ভাবনের পরের অবস্থা (প্রসেস ম্যাপসহ):





পূর্বের ও পরের **TCV** এনালাইসিস তথা (**Time, Cost & Visit**) এর তুলনা:

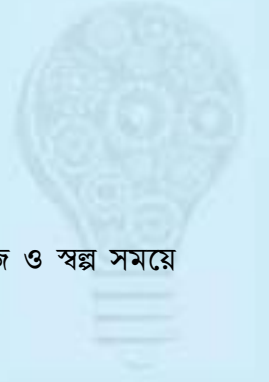
বিষয়	সহজিকরণের পূর্বের পদ্ধতি	সহজিকরণের পরের পদ্ধতি
সময় (দিন/ঘন্টা)	১৫ দিন	৭ দিন
খরচ (নাগরিক ও অফিসের)	৫০০ – ৬৫০০ টাকা	১০০ টাকা
যাতায়াত	২ বার	০০

স্টেকহোল্ডার/বেনিফিসিয়ারি:

- পরিচালক, পরিদর্শন ও নিরীক্ষা অধিদপ্তর
- পরিচালক, আঞ্চলিক অফিস
- জেলা/উপজেলা মাধ্যমিক শিক্ষা অফিসার
- উপজেলা মাধ্যমিক শিক্ষা অফিসার
- দুদক, বাংলাদেশ পুলিশ, ডিজিএফআই, এনএসআই, পিবিআই, এবং অন্যান্য আইন প্রয়োগকারী সংস্থা
- জাতীয়করণকৃত শিক্ষা প্রতিষ্ঠান
- সংবাদ মাধ্যম, প্রিন্ট ও ইলেকট্রনিক মিডিয়া



বেসরকারি শিক্ষা প্রতিষ্ঠান শিক্ষক কর্মচারী কল্যাণ ট্রাস্ট



উদ্ভাবনের শিরোনাম : এমপিওভুক্ত অবসরপ্রাপ্ত শিক্ষক কর্মচারীদের অনলাইন ব্যবস্থায় সহজে ও স্বল্প সময়ে কল্যাণ সুবিধা প্রদান।

বিদ্যমান সমস্যার বিবরণ :

- ফান্ড সংকট।
- জনবল সংকট।
- নিজস্ব অফিস ভবন সংকট।

উদ্ভাবনের পূর্বের অবস্থা : অনলাইন ব্যবস্থা চালুর পূর্বে এমপিওভুক্ত শিক্ষক কর্মচারীগণ দেশের বিভিন্ন অঞ্চল থেকে ঢাকায় এসে হাতে হাতে আবেদন জমা করতেন। এতে অবসরপ্রাপ্ত শিক্ষক কর্মচারীদের একাধিকবার ঢাকায় আসতে হতো। স্থান সংকুলান না থাকায় জমাকৃত আবেদনগুলো সঠিকভাবে সংরক্ষণ করাও সম্ভব হতো না। ফলে অবসরপ্রাপ্ত শিক্ষক কর্মচারীগণ ভোগান্তির শিকার হতেন।

উদ্ভাবনের পরবর্তী অবস্থা : অনলাইন ব্যবস্থায় আবেদন গ্রহণের ফলে এমপিওভুক্ত শিক্ষক কর্মচারীগণ আবেদন জমা দেয়ার জন্য আর ঢাকায় আসতে হয় না। নিজ এলাকা থেকেই আবেদন প্রেরণ ও স্ব স্ব ব্যাংক হিসাবে কল্যাণ সুবিধা পেয়ে যান।

সেবাটি সহজিকরণের পূর্বের ও পরের TCV এনালাইসিস তথা (Time, Cost & Visit) এর তুলনা :

	সহজিকরণের পূর্বের পদ্ধতি	সহজিকরণের পরের পদ্ধতি
সময় (দিন/ঘন্টা)	৩ মাস	৭ দিন
খরচ (নাগরিক ও অফিসের)	প্রায় ৩ থেকে ৪ হাজার টাকা	৫০০ টাকা
যাতায়াত	৩/৪ বার	-
ধাপ	৭ টি	৪ টি
জনবল	১৩ জন	১৩ জন
দাখিলীয় কাগজপত্র	১৩ টি	৭ টি

কোন ধরনের এবং কত সংখ্যক স্টেক হোল্ডার/বেনিফিসিয়ারি সেবাটি গ্রহণ করে থাকে : এমপিওভুক্ত প্রায় সাড়ে ৫ লক্ষ শিক্ষক কর্মচারী এবং শিক্ষা মন্ত্রণালয়।

সেবাটি বাস্তবায়নের চ্যালেঞ্জ এবং তা নিরসনে গৃহীত কৌশল/ব্যবস্থাসমূহ :

- জাতীয় বাজেট থেকে পর্যাপ্ত অর্থ বরাদ্দ।
- প্রয়োজনীয় সংখ্যক লোকবল নিয়োগ।
- নিজস্ব অফিস ভবন নির্মাণ।

বেসরকারি শিক্ষা প্রতিষ্ঠান শিক্ষক ও কর্মচারী অবসর সুবিধা বোর্ড

উত্তাবনের শিরোনাম: অবসর সুবিধা বোর্ডে জমাকৃত আবেদন নিষ্পত্তির ধাপসমূহের তথ্য প্রাপ্তিতে সমস্যা সমাধানের জন্য উত্তাবনী আইডিয়া।

সেবাটি প্রদানের বিদ্যমান সমস্যা

অবসর ভাতার জন্য আবেদন করার প্রায় দুই থেকে আড়াই বছর পর অবসর ভাতা পেয়ে থাকেন কারণ আর্থিক সমস্যা। পর্যাপ্ত পরিমাণ অর্থ বরাদ্দ না থাকায় আবেদন নিষ্পত্তিতে দীর্ঘ সময় লেগে যায়। যার ফলে একজন শিক্ষক ৮ থেকে ১০ বার অবসর বোর্ড এবং কল্যাণ ট্রাস্ট অফিসে এসে যোগাযোগ করেন।

উত্তাবনের পূর্বের অবস্থা

অবসর ভাতার জন্য আবেদন করার প্রায় দুই থেকে আড়াই বছর পর অবসর ভাতা পেয়ে থাকেন এর মধ্যে ৮ থেকে ১০বার অবসর বোর্ডে খোজ খবর নিতে আসেন এতে করে তার সময় নষ্ট হয়, অর্থ অপচয় হয় এবং অকারনে একাধিকবার ভিজিট করতে হয়।

উত্তাবনের পরবর্তী অবস্থা

আবেদন জমা দেওয়ার পর আবেদনের রিসিভ কপিতে একটি ম্যাসেজ থাকবে সরাসরি অফিসে এসে যোগাযোগ করার দরকার নাই। আপনার আবেদনের স্ট্যাটাস জানতে হলে নিম্নোক্ত নাম্বারে ম্যাসেজ প্রদান করুন। একটি মোবাইল এ্যাপস তৈরী করে এ্যাপস এর মাধ্যমে শিক্ষক কর্মচারীর ইনডেক্স এবং পাসওয়ার্ড দিয়ে তার আবেদনের সর্বশেষ অবস্থা জানতে পারবেন। আবেদনটি অডিটে আছে নাকি পেন্ডিং এ আছে সেন্ড হয়ে থাকলে তার তারিখ এবং টাকার পরিমাণও উল্লেখ থাকবে।

পূর্বের ও পরের TCV এনালাইসিস তথা (Time, Cost & Visit) এর তুলনা:

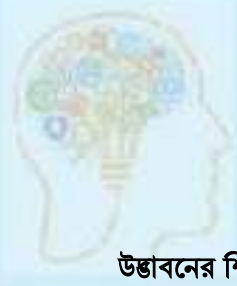
- বিষয়
- পূর্বের অবস্থা
- আইডিয়া বাস্তবায়নের পর (বর্তমান অবস্থা)
- Difference
- সময়
- ১ মাস থেকে ২ বছর
- ১ দিন
- ২৯ দিন
- ব্যয়
- আনুমানিক ১০ থেকে ১৫ হাজার টাকা
- ০০ টাকা
- আনুমানিক ১০ থেকে ১৫ হাজার টাকা ব্যয় থেকে মুক্তি
- আসাযাওয়া
- ৮ থেকে ১০ বার
- ০০ দিন
- ৮ থেকে ১০ বার আসা যাওয়া করতে হবে না।

সেবাটি সহজিকরণের পূর্বের ও পরের TCV এনালাইসিস তথা (Time, Cost & Visit) এর তুলনা

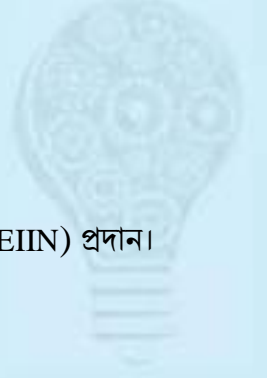
বিষয়	সহজিকরণের পূর্বের পদ্ধতি	সহজিকরণের পরের পদ্ধতি
সময়(দিন/ঘন্টা)	১ মাস থেকে ২ বছর	১ দিন
খরচ(নাগরিক ও অফিসের)	আনুমানিক ১০ থেকে ১৫ হাজার টাকা।	০০ টাকা
যাতায়াত	৮ থেকে ১০ বার	১ বারও নয়
ধাপ	৭ থেকে ৮ ধাপ	২ ধাপ
জনবল	৫ থেকে ৬ জন	২ জন
দাখিলীয় কাগজপত্র	১৪ থেকে ১৫ ধরনের কাগজপত্র	কোন কাগজপত্র ছাড়াই

স্টেকহোল্ডার/বেনিফিসিয়ারি:

- এমপিওভুক্ত অবসরপ্রাপ্ত শিক্ষক-কর্মচারীগণ।
- প্রায় ৫ লক্ষ শিক্ষক-কর্মচারীগণ এই সেবাটি গ্রহণ করে থাকে।



বাংলাদেশ শিক্ষাতথ্য ও পরিসংখ্যান ব্যুরো (ব্যানবেইস)



উদ্ভাবনের শিরোনাম: শিক্ষা প্রতিষ্ঠানের Educational Institution Identification Number (EIIN) প্রদান।

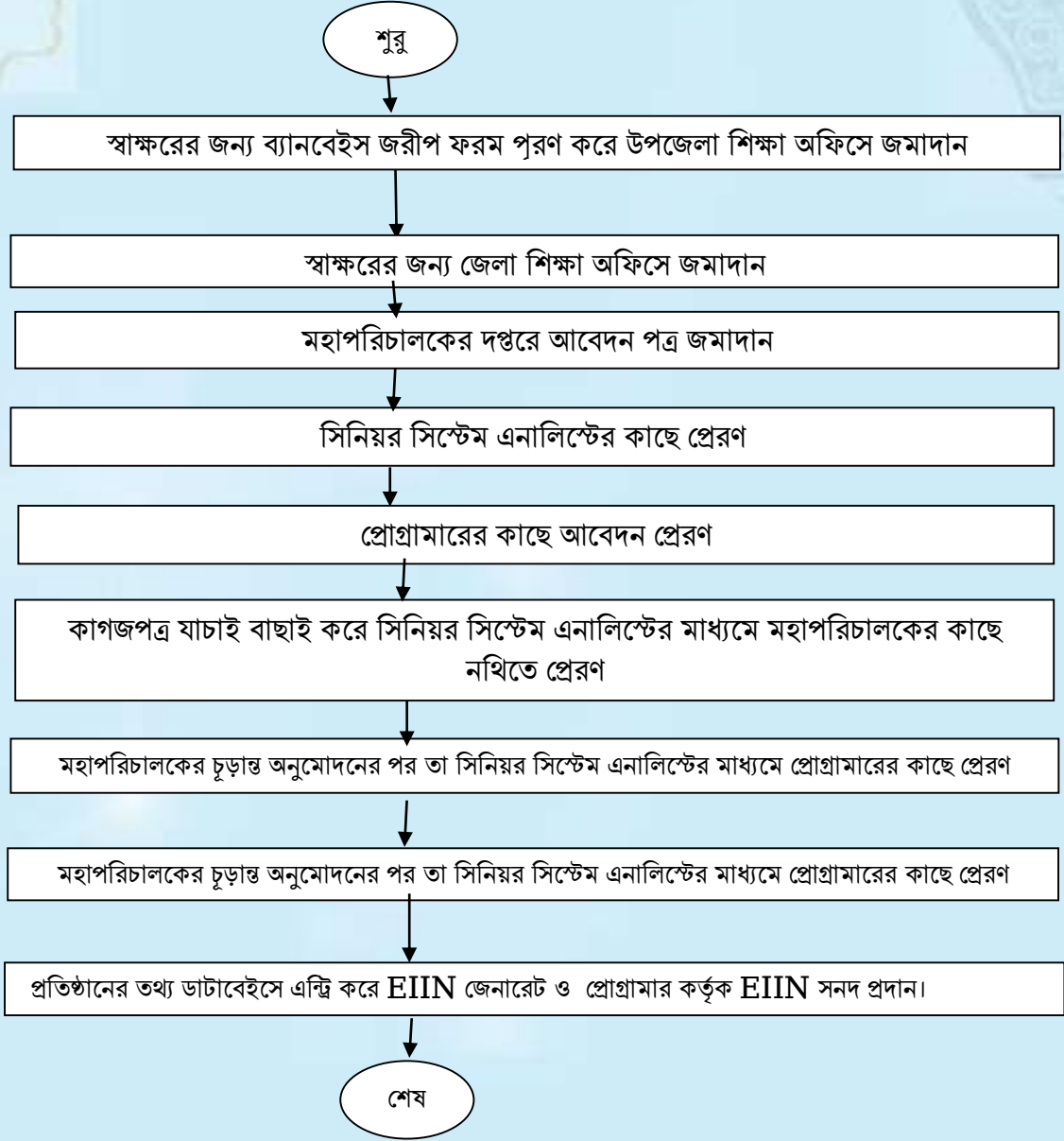
উদ্দেশ্য:

উল্লেখযোগ্য সমস্যাসমূহ	সমস্যার মূল কারণ	সমস্যার কারণে ভোগান্তি
কাজিত সময়ের মধ্যে EIIN এর সনদ না পাওয়া এবং স্বশরীরে আসার কারণে যাতায়াত খরচ প্রয়োজন হয়	<ul style="list-style-type: none">ব্যানবেইসের বার্ষিক শিক্ষা প্রতিষ্ঠান জরিপ ফরম পূরণ করে উপজেলা শিক্ষা অফিসারের নিকট স্বাক্ষরের জন্য যাওয়া।উপজেলা শিক্ষা অফিসারের স্বাক্ষরের পর জেলা শিক্ষা অফিসারের থেকে স্বাক্ষর নেওয়াব্যানবেইসের মহাপরিচালকের দপ্তরে আবেদন পত্র জমা দানকাগজ পত্রের অপয়োজনীয় ব্যবহার	<ul style="list-style-type: none">সময় বেশি লাগাবিভিন্ন অফিসে যাতায়াতের জন্য খরচ বৃদ্ধি পাওয়া

উদ্ভাবনের পূর্বের অবস্থা

- ব্যানবেইসের জরীপ ফরমপূরণ করে প্রয়োজনীয় কাগজপত্র সংযোজন
- উপজেলা শিক্ষা অফিসার কর্তৃক তথ্য যাচাই বাছাই ও স্বাক্ষর গ্রহন
- জেলা শিক্ষা অফিসার কর্তৃক তথ্য যাচাই বাছাই ও স্বাক্ষর গ্রহন
- ব্যানবেইসের মহাপরিচালকের দপ্তরে আবেদন পত্র জমাদান
- মহাপরিচালকের দপ্তর থেকে আবেদন পত্র সিনিয়র সিস্টেম এনালিস্টের কাছে প্রেরণ
- সিনিয়র সিস্টেম এনালিস্টের কাছ থেকে প্রোগ্রামারের কাছে আবেদন প্রেরণ
- প্রোগ্রামার কাগজপত্র যাচাই বাছাই করে সিনিয়র সিস্টেম এনালিস্টের মাধ্যমে মহাপরিচালকের কাছে নথিতে প্রেরণ
- নথিতে মহাপরিচালকের চূড়ান্ত অনুমোদনের পর তা সিনিয়র সিস্টেম এনালিস্টের মাধ্যমে প্রোগ্রামারের কাছে প্রেরণ
- প্রতিষ্ঠানের তথ্য ডাটাবেইসে এন্ট্রি করে EIIN জেনারেট করা হয়
- সর্বশেষে প্রোগ্রামার কর্তৃক EIIN সনদ প্রদান।

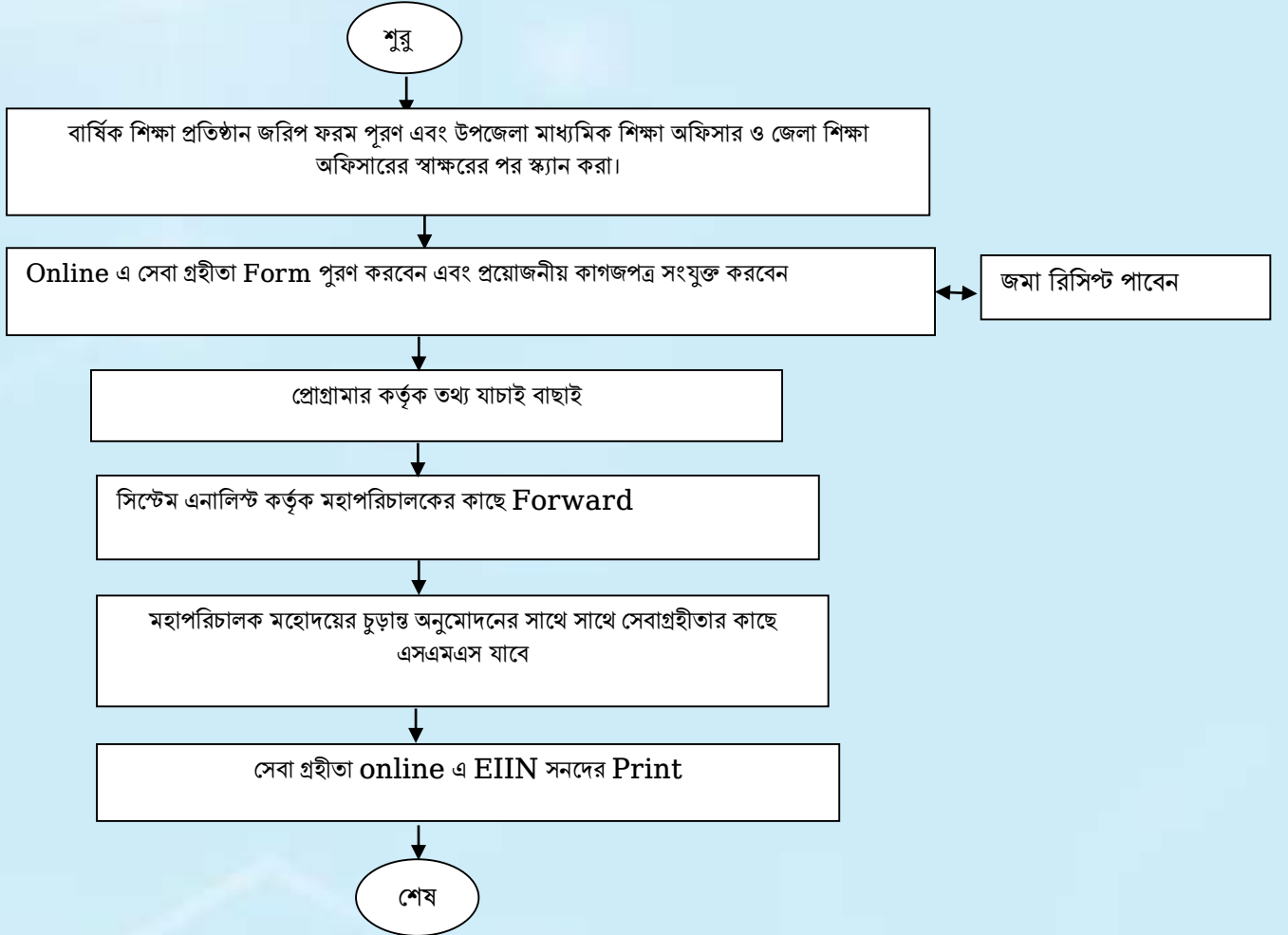
উদ্ভাবনের পূর্বের অবস্থা (প্রসেস ম্যাপসহ)



উত্তাবন পরবর্তী অবস্থা (প্রসেস ম্যাপসহ)

- বার্ষিক শিক্ষা প্রতিষ্ঠান জরিপ ফরম পূরণ এবং উপজেলা মাধ্যমিক শিক্ষা অফিসার ও জেলা শিক্ষা অফিসারের স্বাক্ষরের পর স্ক্যান করা।
- Online এ সেবাগ্রহীতা Form পূরণ করবেন এবং প্রয়োজনীয় কাগজপত্র সংযুক্ত করবেন এবং জমা রিসিট পাবেন
- প্রোগ্রামার তথ্য যাচাই বাছাই করে সিনিয়র সিস্টেম এনালিস্টের Dashboard এ Forward করবেন।
- সিনিয়র সিস্টেম এনালিস্ট মহাপরিচালকের কাছে Forward করবেন।
- মহাপরিচালক মহোদয়ের চূড়ান্ত অনুমোদনের সাথে সাথে সেবাগ্রহীতার কাছে এসএমএস যাবে এবং এ সেবাগ্রহীতা online এ EIIN সনদের Print নিতে পারবে।

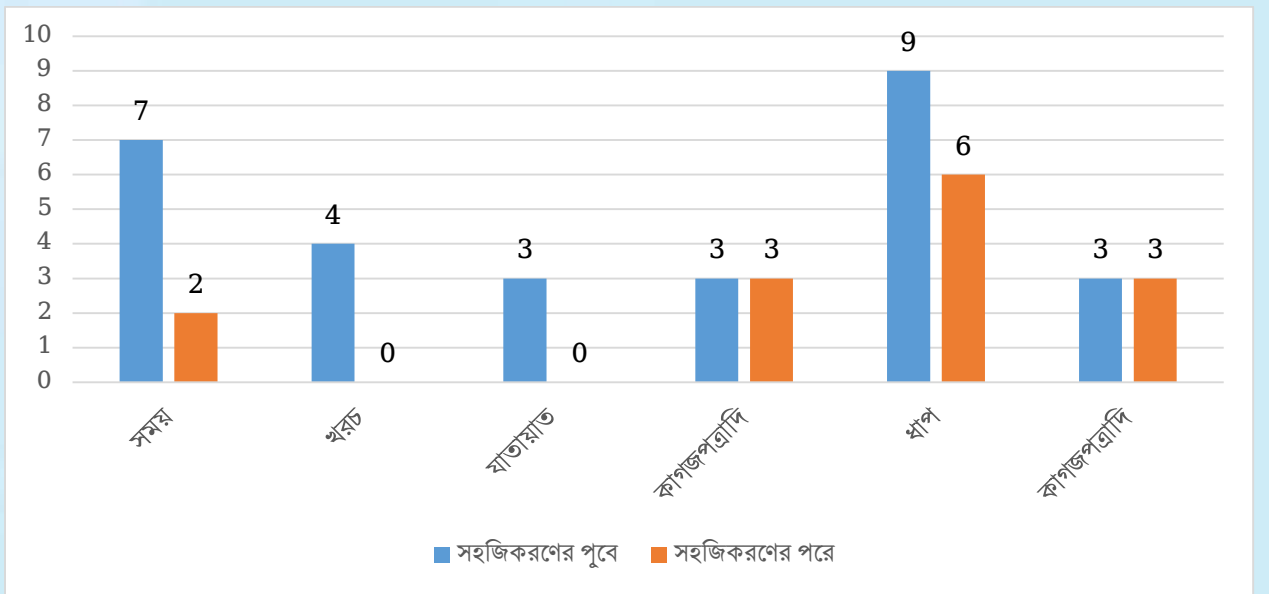
উত্তাবনের পূর্বের অবস্থা (প্রসেস ম্যাপসহ):



পূর্বে ও পরের TCV এনালাইসিস তথা (Time, Cost & Visit) এর তুলনা

	সহজিকরণের পূর্বের পদ্ধতি	সহজিকরণের পরের পদ্ধতি
সময় (দিন/ঘন্টা)	৭ দিন	১ -২ দিন
খরচ (নাগরিক ও অফিসের)	৪ হাজার টাকা (নাগরিক)	নাই
যাতায়াত	৩ বার	নাই
ধাপ	৯ টি	৬ টি
জনবল	৮ জন	৩ জন
দাখিলীয় কাগজপত্র	স্বীকৃতির কাগজ, বার্ষিক জরিপ ফরম, প্রতিষ্ঠানের ছবি (হার্ড কপি)	স্বীকৃতির কাগজ, বার্ষিক জরিপ ফরম, প্রতিষ্ঠানের ছবি (সফট কপি)

লেখচিত্র:



স্টেইকহোল্ডার/বেনিফিসিয়ারি:

সেবার বিস্তৃতি ইউনিয়ন/পৌরসভা পর্যায়ে বা ওয়ার্ড/গ্রাম পর্যায়ে, আর্থ-সামাজিক উন্নয়নে সেবাটির প্রভাব খুব বেশি, বিদ্যমান সেবাপদ্ধতি সম্পর্কে নাগরিক ধারণা (Citizen Perception) নেতিবাচক ছিল। তথ্য প্রযুক্তির মাধ্যমে সেবা প্রদানের সম্ভাবনা ইতিবাচক হওয়ায় সেবা গ্রহিতার প্রত্যাশা খুব বেশি হয়েছে। বর্তমানে গৃহীত ব্যবস্থা সম্পর্কে সেবাগ্রহীতাদের সার্বিক অবস্থান সন্তুষ্ট। বর্তমানে গৃহীত ব্যবস্থার মাধ্যমে ২০১৯ সালে ৩০৬ টি, ২০২০ সালে ২৩১টি এবং ২০২১ সালে এ পর্যন্ত ৫৮ টি প্রতিষ্ঠানে EIIN প্রদান করা হয়েছে।

পরিদর্শন ও নিরীক্ষা অধিদপ্তর

উদ্ভাবনী উদ্যোগ শিরোনাম

অটোমেশন সফটওয়্যার উইথ পেমেন্ট সিস্টেম এপস লিঙ্কড উইথ ব্যাংক একাউন্ট এর মাধ্যমে শিক্ষা প্রতিষ্ঠানের আয় ব্যয়ের হিসাব যাচাই সহজিকরণের মাধ্যমে শিক্ষা প্রতিষ্ঠানের আর্থিক স্বচ্ছতা নিশ্চিতকরণ।

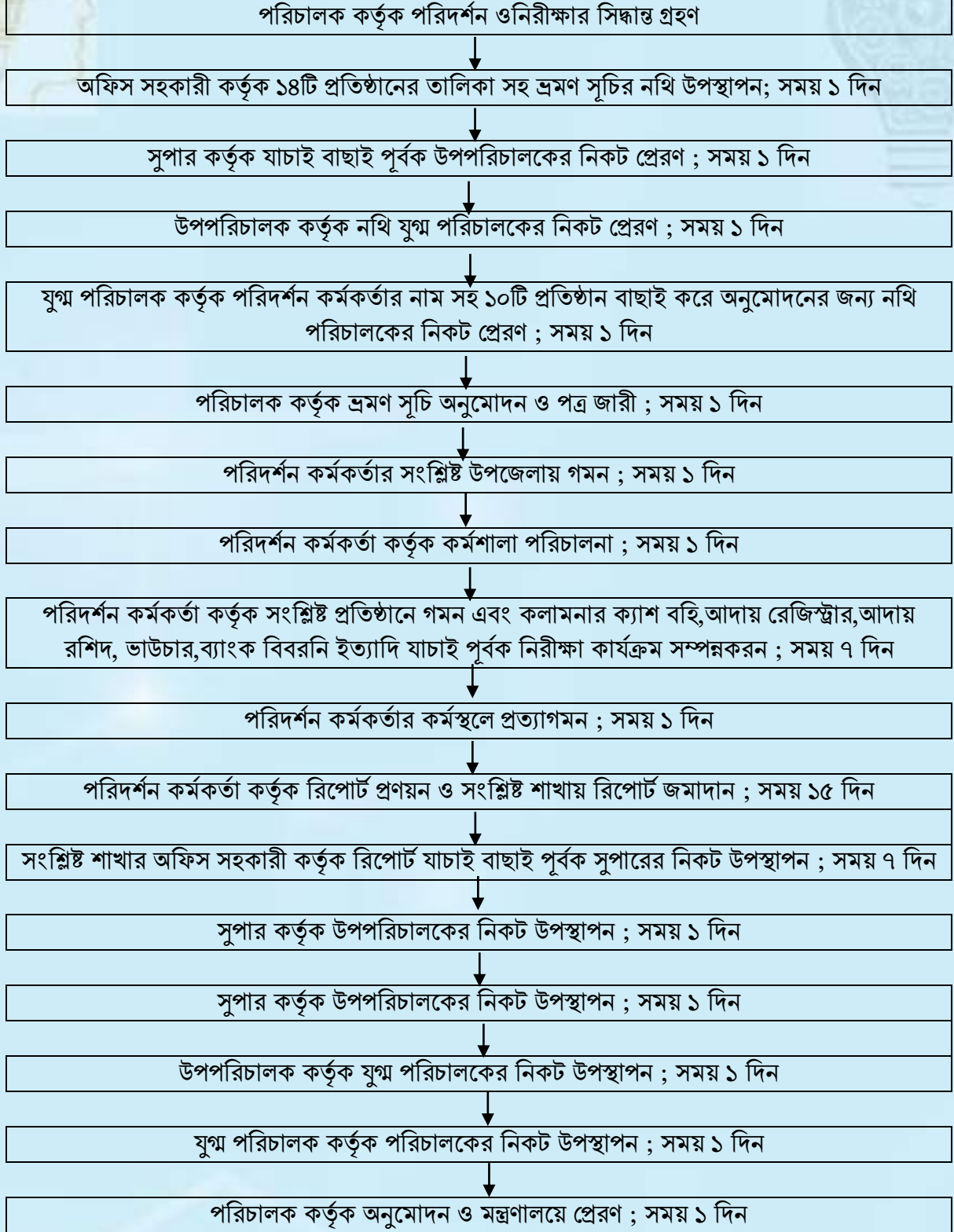
উদ্দেশ্য

শিক্ষার্থীদের নিকট হতে আহরিত বেতন, ফি, উন্নয়ন ব্যয় এবং ক্রয় সংক্রান্ত সকল হিসাব এই এপসের মাধ্যমে সরাসরি ব্যাংক একাউন্টে জমাসহ ডিজিটাল হিসাব বিবরণীর মাধ্যমে নিরীক্ষা কার্যক্রম সহজিকরণ ও ভ্যাট ট্যাক্স প্রদানে স্বচ্ছতা আনয়ন।

বিদ্যমান সমস্যার বিবরণ

- ছাত্রছাত্রীদের নিকট হতে নগদ অর্থ আদায়।
- আদায়কৃত অর্থ নিয়মিত ব্যাংকে জমা না করা।
- কলামনার ক্যাশ বহিতে আদায়কৃত অর্থ এন্ট্রি না করা।
- ভাউচার সংরক্ষণ না করা।
- নগদ ব্যয়ের প্রবণতা।
- প্রতিষ্ঠানের প্রকৃত আয়ের সঠিক তথ্য না থাকা।
- উন্নয়ন ব্যয়ের ক্ষেত্রে নগদে অর্থ প্রদান করা হয় বিধায় ব্যয়ের স্বচ্ছতা থাকে না এবং সরকার ব্যয়িত অর্থ হতে যথাযথ পরিমাণ ভ্যাট ও ট্যাক্স হতে বঞ্চিত হয়।
- পরিদর্শন ও নিরীক্ষা অধিদপ্তর কর্তৃক নিয়মিত আয় ব্যয়ের হিসাব যাচাই সম্ভব হয় না বিধায় প্রতিষ্ঠানের আয় ব্যয়ের স্বচ্ছতা ও জবাবদিহিতা নিশ্চিত করা যায় না।

উদ্ভাবনের পূর্বের অবস্থা (প্রসেস ম্যাপসহ)



উদ্ভাবনের পরের অবস্থা (প্রসেস ম্যাপ সহ)

পরিচালক কর্তৃক পরিদর্শন ওনিরীক্ষার সিদ্ধান্ত গ্রহণ



অফিস সহকারী কর্তৃক ১৪টি প্রতিষ্ঠানের তালিকা সহ ভ্রমণসূচীর নথি উপস্থাপন ; সময় ১ দিন



সুপার কর্তৃক যাচাই বাছাই পূর্বক উপপরিচালকের নিকট প্রেরণ; সময় ১ দিন



উপপরিচালক কর্তৃক নথি যুগ্ম পরিচালকের নিকট প্রেরণ; সময় ১ দিন



যুগ্ম পরিচালক কর্তৃক পরিদর্শন কর্মকর্তার নাম সহ ১০টি প্রতিষ্ঠান বাছাই করে অনুমোদনের জন্য নথি পরিচালকের নিকট প্রেরণ; সময় ১ দিন



পরিচালক কর্তৃক ভ্রমণ সূচি অনুমোদন ও পত্র জারী; সময় ১ দিন



পরিদর্শন কর্মকর্তা কর্তৃক অটোমেশন সফটওয়্যারের ডিজিটাল আয় ব্যয় বিবরণীর মাধ্যমে অফিসে বসে নিরীক্ষা কার্যক্রম সম্পন্নকরন এবং সাথে সাথে রিপোর্ট জমাদান ; সময় ১ দিন



সুপার কর্তৃক উপপরিচালকের নিকট উপস্থাপন; সময় ১ দিন



উপপরিচালক কর্তৃক যুগ্ম পরিচালকের নিকট উপস্থাপন; সময় ১ দিন



পরিচালক কর্তৃক অনুমোদন ও মন্ত্রণালয়ে প্রেরণ; সময় ১ দিন

পূর্বের ও পরের TCV এনালাইসিস:

	পূর্বের পদ্ধতি	বর্তমান পদ্ধতি
সময়	৪২ দিন	১০ দিন
খরচ(নাগরিক ও অফিস)	২০০০০ টাকা	খরচ নাই
যাতায়াত	২বার	যাতায়াত নাই
ধাপ	১৬	১১
জনবল	১৩০ জন	১৩০ জন
দাখিলীয় কাগজ পত্র	কলামনার ক্যাশ বহি,ভাউচার,আদায় রেজিস্টার,ব্যাংক বিবরণী,আদায় রশিদ,ভ্যাট ট্যাক্সের চালান	ডিজিটাল আয় ব্যয় বিবরণী

স্টেকহোল্ডারের ধরন ও সংখ্যা : সারা দেশের ৩৭০০০ শিক্ষা প্রতিষ্ঠান ও ছাত্রছাত্রী।



শিক্ষা প্রকৌশল অধিদপ্তর



উদ্ভাবনের শিরোনাম: অনলাইনে ঠিকাদার তালিকাভুক্তিকরণ।

বিদ্যমান সমস্যার বিবরণ

বর্তমানে শিক্ষা প্রকৌশল অধিদপ্তরের ঠিকাদার তালিকাভুক্তি ম্যানুয়ালি হওয়ায় দালাল চক্র/ মধ্যস্থত ভোগী গোষ্ঠী কর্তৃক ঠিকাদারগণ আর্থিকভাবে হয়রানির শিকার হয়ে থাকে। এ ছাড়া সেবা প্রাপ্তির সুনির্দিষ্ট সময়াবদ্ধ পরিকল্পনা বা নির্দেশনা না থাকায় দীর্ঘসূত্রিতার কারণে ঠিকাদারগণ যথাসময়ে তালিকাভুক্ত হতে পারে না।

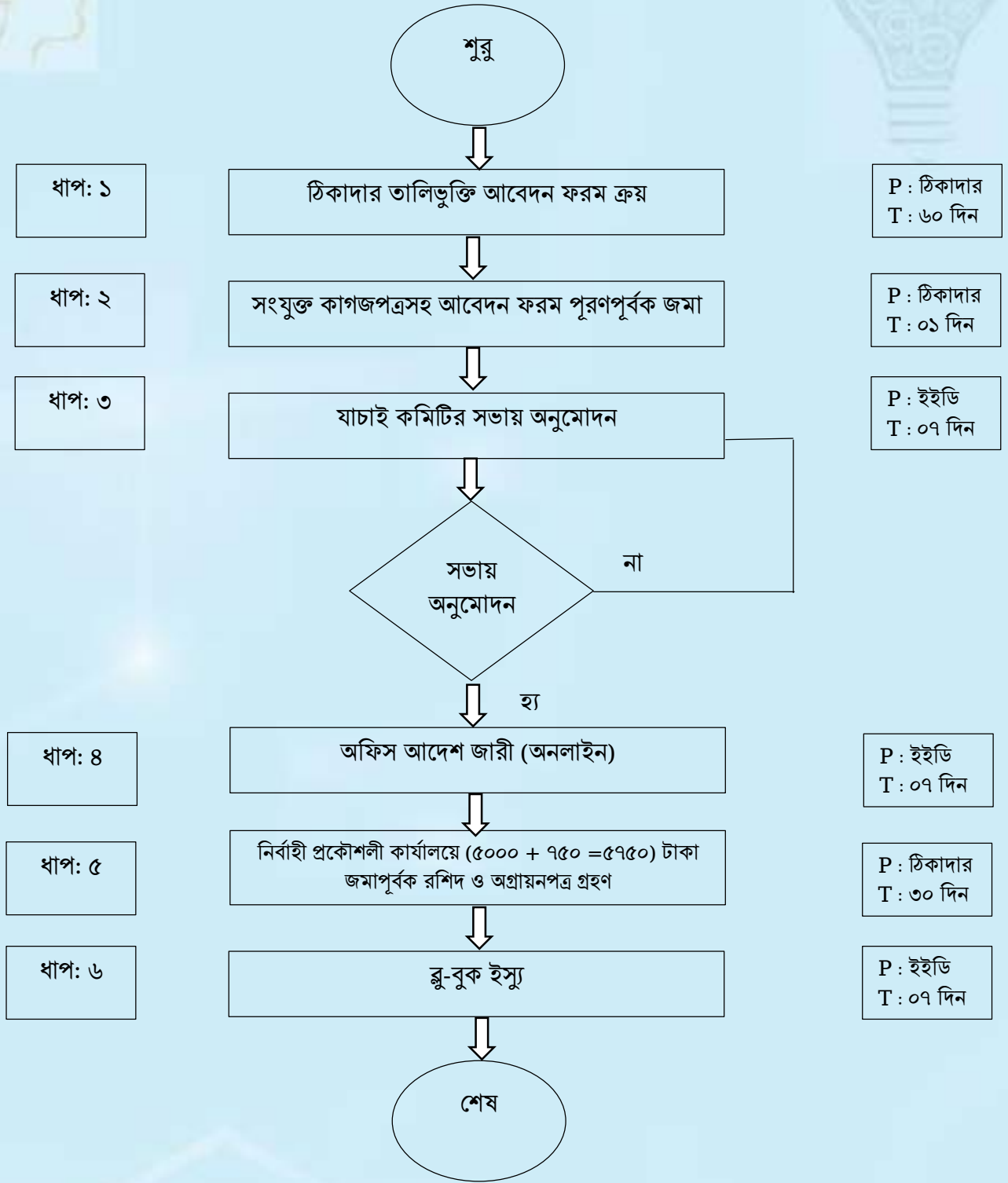
প্রস্তাবিত সেবার উদ্দেশ্য

দ্রুততর সময়ে সহজে অনলাইনে ঠিকাদার তালিকাভুক্তি সম্পন্ন করতে পারা। ঠিকাদারগণকে দালাল চক্রের হাত থেকে রক্ষা করা এবং তালিকাভুক্তিতে হয়রানিমুক্ত সেবা প্রদান করা

বিদ্যমান পদ্ধতির TCV

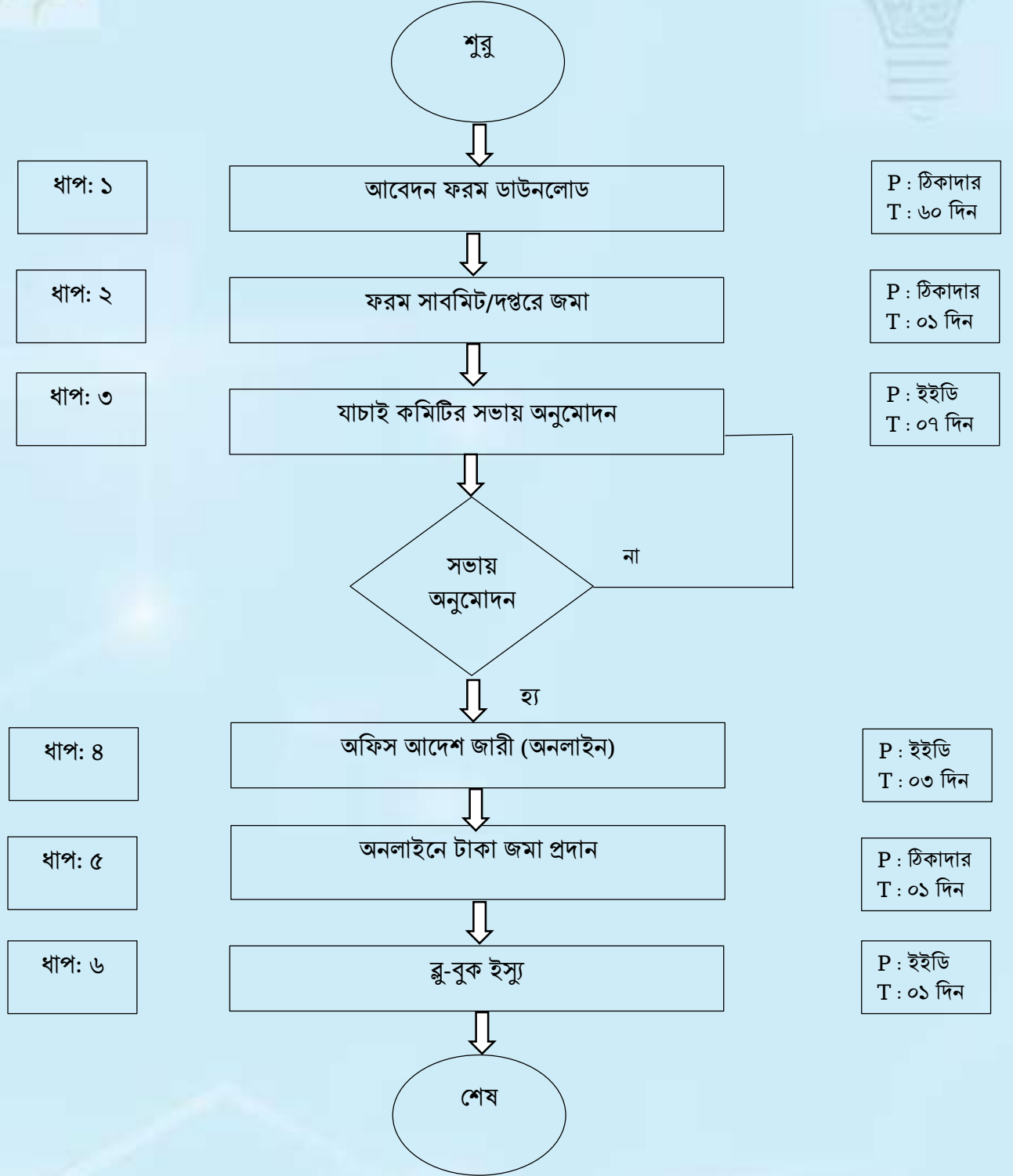
ক্রমিক	ধাপ	সময় (T)	খরচ (C)	ভিজিট (V)
১	ঠিকাদার তালিকাভুক্তি আবেদন ফরম ক্রয়	৬০ দিন	সরকারি ফি ৫০০ যাতায়াত খরচ গড়ে ৫০০	১
২	সংযুক্ত কাগজপত্রসহ আবেদন ফরম পূরণপূর্বক জমা	০১ দিন	যাতায়াত খরচ গড়ে ৫০০	১
৩	যাচাই কমিটির সভায় অনুমোদন	১৫ দিন	-	-
৪	অফিস আদেশ জারি	০৭ দিন	-	-
৫	নির্বাহী প্রকৌশলী কার্যালয়ে (৫০০০ + ৭৫০=৫৭০০) টাকা জমাপূর্বক রশিদ ও অগ্রয়নপত্র গ্রহণ	৩০ দিন	সরকারি ফি ৫৭০০ যাতায়াত খরচ গড়ে ৫০০	১
৬	ব্লু-বুক ইস্যু	০৭ দিন	সরকারি ফি ৫০০ যাতায়াত খরচ গড়ে ৫০০	১
		১২০ দিন	৮৭০০ টাকা	৪টি

বিদ্যমান পদ্ধতির প্রসেস ম্যাপ:



মোট সময় ১২০ দিন

প্রস্তাবিত পদ্ধতির প্রসেস ম্যাপ:



মোট সময় ৭৩ দিন
প্রস্তাবিত পদ্ধতি TCV

ক্রমিক	ধাপ	সময় (T)	খরচ (C)	ভিজিট (V)
১	আবেদন ফরম ডাউনলোড	৬০ দিন	-	-
২	ফরম সাবমিট/ দপ্তরে জমা	১ দিন	-	-
৩	যাচাই কমিটির সভায় অনুমোদন	০৭ দিন	-	-
৪	অফিস আদেশ জারি (অনলাইন)	০৩ দিন	-	-
৫	অনলাইনে টাকা জমা	১ দিন	সরকারি ফি ৫৭০০ যাতায়াত খরচ গড়ে ৫০০	-
৬	ব্লু-বুক ইস্যু	১ দিন	সরকারি ফি ৫০০ যাতায়াত খরচ গড়ে ৫০০	১
		৭৩ দিন	৭২০০ টাকা	১টি

বিদ্যমান ও প্রস্তাবিত পদ্ধতির TCV'র পার্থক্য

ক্র.	ধাপ	বর্তমান	প্রস্তাবিত
১	সময় (Time)	১২০ দিন	৭৩ দিন
২	ব্যয় (Cost)	৮৭০০ টাকা	৭২০০ টাকা
৩	ভিজিট (Visit)	৪টি	১টি
৪	ধাপ	৬	৬
৫	জনবল	১৬	৩
৬	দাখিলীয় কাগজপত্র	-	-

সেবা গ্রহণকারী/ স্টেকহোল্ডার: শিক্ষা প্রকৌশল অধিদপ্তরে তালিকাভুক্তির জন্য আগ্রহী ঠিকাদারগণ।



আন্তর্জাতিক মাতৃভাষা ইনস্টিটিউট



উদ্ভাবনের শিরোনাম: বিশ্বের লিখন-বিধি আর্কাইভের নিদর্শনসমূহের পুস্তকরূপ প্রকাশনা।

বিদ্যমান সমস্যার বিবরণ:

আন্তর্জাতিক মাতৃভাষা ইনস্টিটিউট আইন, ২০১০-এর ধারা-৭-এ উল্লিখিত ইনস্টিটিউটের ক্ষমতা ও দায়িত্বের উপধারা (১৮)-তে উল্লেখ রয়েছে যে, ‘বিভিন্ন ভাষা ও বর্ণমালার জন্য একটি আর্কাইভ নির্মাণ ও পরিচালনা’। এ দায়িত্ব বাস্তবায়নকল্পে আন্তর্জাতিক মাতৃভাষা ইনস্টিটিউটে বিশ্বের লিখন-বিধি আর্কাইভ স্থাপন করা হয়েছে। এ আর্কাইভে ১৪৯ (একশত উনপঞ্চাশ)টি ভাষার নমুনা সংরক্ষিত আছে। দর্শনার্থীগণ কর্মদিবসে অফিস চলাকালীন এ আর্কাইভ পরিদর্শন করে বিশ্বের লিখন-বিধিসমূহ সম্পর্কে জানতে পারেন। তবে শিক্ষার্থী ও গবেষকগণ কর্তৃক এ আর্কাইভের তথ্য তাঁদের গবেষণা ও একাডেমিক কাজে ব্যবহার করতে হলে ইনস্টিটিউটে উপস্থিত হয়ে তা সংগ্রহ করতে হয়। এছাড়াও আর্কাইভের পরিসর বড় হওয়ায় অল্প সময়ে প্রয়োজনীয় সংরক্ষিত তথ্য সংগ্রহ করা সম্ভব হয় না। এ কারণে তাঁদের একাধিকবার আর্কাইভে আসতে হয়। এতে দর্শনার্থী/গবেষকগণের প্রচুর অর্থ ও সময়ের অপচয় হয়। অথচ যে কোনো সেবা জনগণের দোরগোড়ায় পৌঁছে দেয়া বর্তমান সরকারের অঙ্গীকার।

বিদ্যমান সমস্যার সমাধানের উদ্যোগ:

আর্কাইভের সংরক্ষিত নমুনাসমূহের পুস্তকরূপ প্রকাশনা করা হলে এ সমস্যা দূরীভূত হবে। এ চিন্তন থেকে বিশ্বের লিখন-বিধি আর্কাইভের সংরক্ষিত নমুনাসমূহের পুস্তকরূপ প্রকাশনার উদ্যোগ গ্রহণ করা হয়। এ সংক্রান্ত প্রকাশনাটি দ্বিভাষায় (বাংলা ও ইংরেজি) সম্পাদন করার উদ্যোগ গ্রহণ করা হয়েছে। এর ফলে বাংলার পাশাপাশি ইংরেজি ভাষা-ভাষীগণও আর্কাইভে সংরক্ষিত নমুনাসমূহ সম্পর্কে জ্ঞান লাভ করতে পারবেন। বিশ্বের বিভিন্ন দেশে আন্তর্জাতিক মাতৃভাষা ইনস্টিটিউট তথা বাংলাদেশের ভাষা সংক্রান্ত গবেষণার তথ্যের বিস্তার ঘটবে। পুস্তকটি ব্যক্তিগত ও দেশ বিদেশের গ্রন্থাগারের সংগ্রহকে সমৃদ্ধ করবে। এই প্রকাশনাটি ভবিষ্যতে এ সংক্রান্ত গবেষণার নতুন নতুন ক্ষেত্র উন্মোচন করবে। স্থানীয় দর্শনার্থী ও গবেষকগণের ভিজিট, অর্থ ও সময়ের সাশ্রয় হবে।

উদ্ভাবনের পূর্বের অবস্থা (প্রসেস ম্যাপ)

ধাপ-১

গবেষক কর্তৃক বিশ্বের লিখন-বিধি
আর্কাইভের তথ্য ব্যবহারের সিদ্ধান্ত

P-১: গবেষক

ধাপ-২

বিশ্বের লিখন-বিধি আর্কাইভে আগমন

P-১: গবেষক, T-১দিন

ধাপ-৩

আর্কাইভ সহায়কের সহায়তা গ্রহণ

P-২: গবেষক, আর্কাইভ সহায়ক

ধাপ-৪

তথ্য সংগ্রহ শেষ না হলে

প্রয়োজনীয় তথ্য সংগ্রহ

P-গবেষক

তথ্য সংগ্রহ শেষ

ধাপ-৫

প্রস্থান

P-গবেষক

উদ্ভাবনের পরবর্তী অবস্থা (প্রসেস ম্যাপ)-১

ধাপ-১

গবেষক কর্তৃক বিশ্বের লিখন-বিধি
আর্কাইভের তথ্য ব্যবহারের সিদ্ধান্ত

P-১: গবেষক

ধাপ-২

বিশ্বের লিখন-বিধি আর্কাইভে আগমন

P-১: গবেষক, T-১দিন

ধাপ-৩

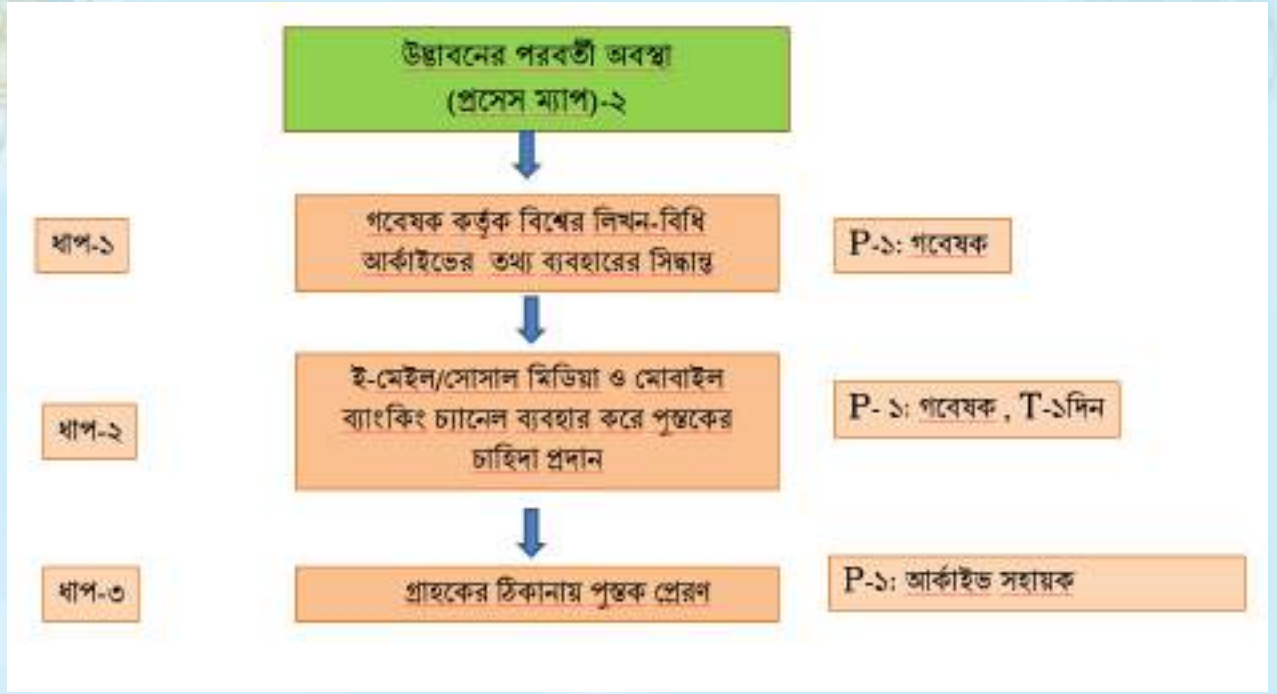
বিশ্বের লিখন-বিধি আর্কাইভের
নিদর্শনসমূহের পুস্তকরূপে তৈরি

P-২: গবেষক, আর্কাইভ সহায়ক

ধাপ-৪

প্রস্থান

P-গবেষক



সেবাটি সহজিকরণের পূর্বের ও পরের TVC এনালিসিস-এর তুলনা-১

	সহজিকরণের পূর্বের পদ্ধতি	সহজিকরণের পরের পদ্ধতি
সময় (দিন/ঘন্টা)	১ (অথবা যত দিন প্রয়োজন)	১
খরচ (নাগরিক ও অফিসের)	নাগরিকের যাতায়াত খরচ (যত বার প্রয়োজন)	পুস্তক ক্রয়ের খরচ (নাগরিক) মাত্র একবার
যাতায়াত	১ (অথবা যত বার প্রয়োজন)	১
ধাপ	৫	৪
জনবল	নাগরিক- ১ অফিস-১	নাগরিক- ১ অফিস-১
দাখিলীয় কাগজপত্র	প্রযোজ্য নয়	প্রযোজ্য নয়

সেবাটি সহজিকরণের পূর্বের ও পরের TVC এনালিসিস-এর তুলনা-২

	সহজিকরণের পূর্বের পদ্ধতি	সহজিকরণের পরের পদ্ধতি
সময় (দিন/ঘন্টা)	১ (অথবা যত দিন প্রয়োজন)	১
খরচ (নাগরিক ও অফিসের)	নাগরিকের যাতায়াত খরচ (যত বার প্রয়োজন)	পুস্তক ক্রয়ের খরচ (নাগরিক) মাত্র একবার
যাতায়াত	১ (অথবা যত বার প্রয়োজন)	০
ধাপ	৫	৩
জনবল	নাগরিক- ১ অফিস-১	অফিস-১
দাখিলীয় কাগজপত্র	প্রযোজ্য নয়	প্রযোজ্য নয়

স্টেক হোল্ডার / বেনিফিসিয়ারি: গবেষক, শিক্ষার্থী ও আগ্রহী দর্শনার্থী, সংখ্যাঃ ৬০০ জন প্রতি বছর

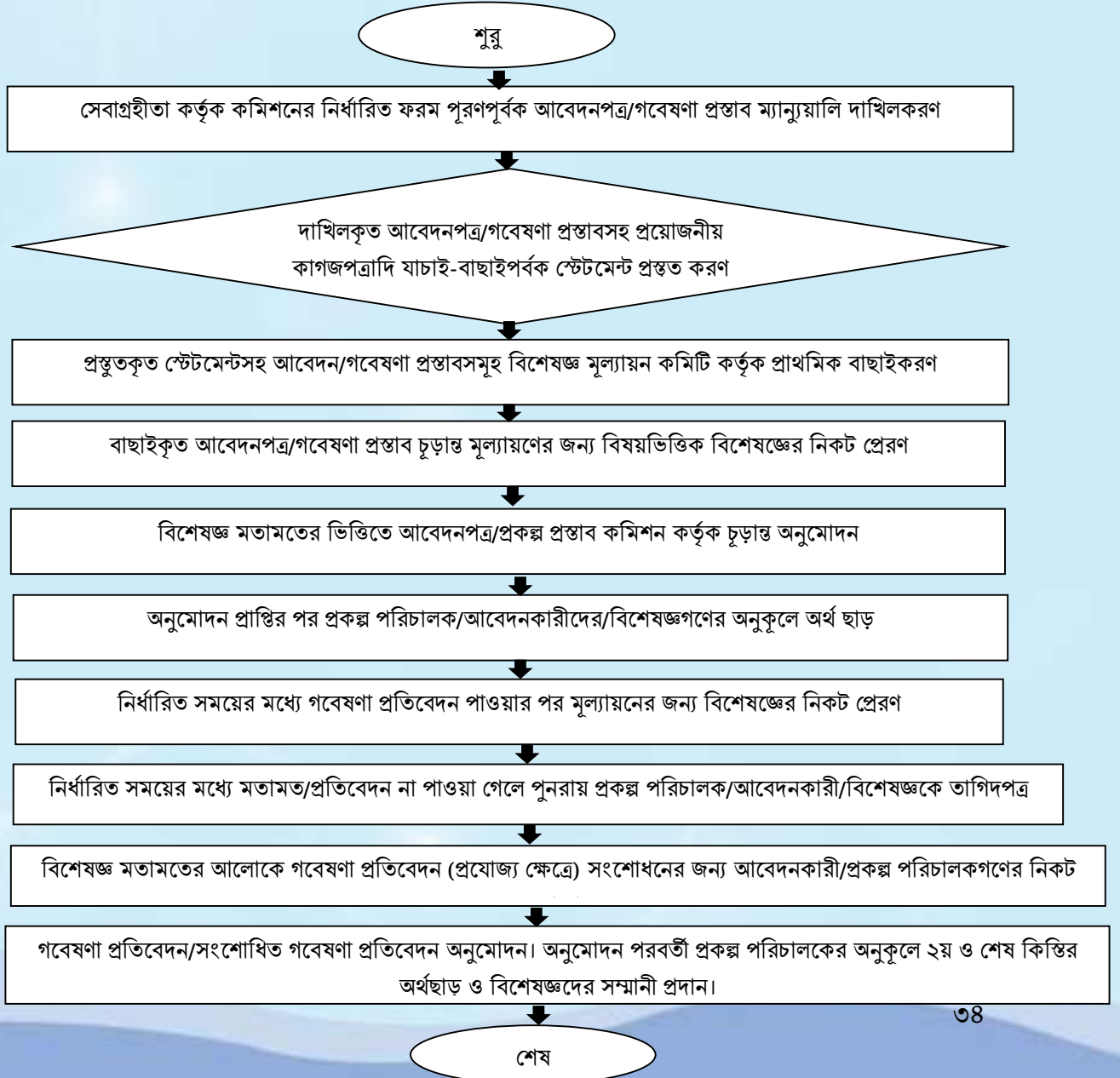
বাংলাদেশ বিশ্ববিদ্যালয় মঞ্জুরী কমিশন

উদ্ভাবনের শিরোনাম: রিসার্চ প্রজেক্ট ম্যানেজমেন্ট সফটওয়্যার প্রণয়ন।

বিদ্যমান সমস্যার বিবরণ:

- আবেদনপত্র/প্রকল্প প্রস্তাব সরাসরি/ডাকযোগে প্রেরণের ফলে সময়ক্ষেপন হয়,
- দাখিলকৃত আবেদনপত্রসহ প্রয়োজনীয় কাগজপত্রাদি প্রাথমিক যাচাই-বাছাই ও স্টেটমেন্ট প্রস্তুতকরণ;
- প্রস্তুতকৃত স্টেটমেন্টসহ আবেদনপত্র/গবেষণা প্রস্তাব বিশেষজ্ঞ মূল্যায়ন কমিটি কর্তৃক প্রাথমিক বাছাইয়ের জন্য সভায় উপস্থাপন;
- বাছাইকৃত আবেদনপত্র/গবেষণা প্রস্তাব চূড়ান্ত অনুমোদনের জন্য বিষয়ভিত্তিক বিশেষজ্ঞের নিকট ম্যানুয়ালি প্রেরণ বিশেষজ্ঞ মতামতের ভিত্তিতে প্রকল্প প্রস্তাব চূড়ান্ত অনুমোদনের জন্য নথি উপস্থাপন;
- চূড়ান্ত অনুমোদনের পর, প্রকল্প পরিচালক/আবেদনকারীদের অনুকূলে অর্থ ছাড়, সম্মানী প্রদান;
- দাপ্তরিক নথিপত্র, দলিলপত্র ও তথ্যাদি সংরক্ষণ; ইত্যাদি যাবতীয় কার্যাদি ম্যানুয়ালী সম্পাদনের ফলে কাজের গতি মন্থর ও সময়ের অপচয় হয়।

উদ্ভাবনের পূর্বের অবস্থা (প্রসেস ম্যাপসহ):



উদ্ভাবনের পরবর্তী অবস্থা (প্রসেস ম্যাপসহ):

শুরু

অনলাইনে সেবাগ্রহীতা কর্তৃক কমিশনের নির্ধারিত ফরম পূরণপূর্বক আবেদনপত্র/গবেষণাপত্র/গবেষণা প্রস্তাব দাখিলকরণ এবং দাখিলকৃত আবেদনপত্র/গবেষণা প্রস্তাবসহ প্রয়োজনীয় কাগজপত্রাদি যাচাই-বাছাইপূর্বক স্টেটমেন্ট প্রস্তুতকরণ।

প্রস্তুতকৃত স্টেটমেন্ট এর সফট কপি বিশেষজ্ঞ মূল্যায়ন কমিটি কর্তৃক মতামতের জন্য Virtual সভায় উপস্থাপন এবং বিশেষজ্ঞ মতামত/সুপারিশের আলোকে বাছাইকৃত আবেদনপত্র/গবেষণা প্রস্তাব চূড়ান্ত অনুমোদনের জন্য বিষয়ভিত্তিক বিশেষজ্ঞের নিকট প্রেরণ

বিষয়ভিত্তিক বিশেষজ্ঞগণের সুপারিশের আলোকে কমিশন কর্তৃক প্রকল্প প্রস্তাব চূড়ান্তভাবে অনুমোদন এবং প্রকল্প পরিচালকের অনকলে প্রথম কিস্তির অর্থছাড় ও বিশেষজ্ঞ সম্মানী প্রদান;

নির্ধারিত সময়ের মধ্যে গবেষণা প্রতিবেদন পাওয়ার পর মূল্যায়নের জন্য বিশেষজ্ঞের নিকট প্রেরণ;

নির্ধারিত সময়ের মধ্যে মতামত/প্রতিবেদন না পাওয়া গেলে পুনরায় প্রকল্প পরিচালক/আবেদনকারী/বিশেষজ্ঞকে তাগিদপত্র প্রদান;

বিশেষজ্ঞ মতামতের আলোকে গবেষণা প্রতিবেদন (প্রযোজ্য ক্ষেত্রে) সংশোধনের জন্য আবেদনকারী/প্রকল্প পরিচালকগণের নিকট প্রেরণ;

গবেষণা প্রতিবেদন/সংশোধিত গবেষণা প্রতিবেদন অনুমোদন। অনুমোদন পরবর্তী প্রকল্প পরিচালকের অনুকূলে ২য় ও শেষ কিস্তির অর্থছাড় ও বিশেষজ্ঞদের সম্মানী প্রদান

শেষ

পূর্বের ও পরের TCV এনালাইসিস তথা (Time, Cost & Visit) এর তুলনা:

বিষয়	পূর্বের পদ্ধতি	পরের পদ্ধতি
সময় (দিন/ঘন্টা)	৯০-১২০ দিন।	৯০ দিন।
খরচ (নাগরিক ও অফিসের)	১,৫০,০০০ টাকা।	৫০,০০০ টাকা।
যাতায়াত	প্রযোজ্য নয়	প্রযোজ্য নয়
ধাপ	<p>(১) সেবাগ্রহীতা কর্তৃক কমিশনের নির্ধারিত ফরম পূরণপূর্বক আবেদনপত্র/গবেষণা প্রস্তাব ম্যানুয়ালি দাখিলকরণ;</p> <p>(২) দাখিলকৃত আবেদনপত্র/গবেষণা প্রস্তাবসহ প্রয়োজনীয় কাগজপত্রাদি যাচাই-বাছাইপূর্বক স্টেটমেন্ট প্রস্তুতকরণ;</p> <p>(৩) প্রস্তুতকৃত স্টেটমেন্টসহ আবেদন/গবেষণা প্রস্তাবসমূহ বিশেষজ্ঞ মূল্যায়ন কমিটি কর্তৃক প্রাথমিক বাছাইকরণ;</p> <p>(৪) বাছাইকৃত আবেদনপত্র/গবেষণা প্রস্তাব চূড়ান্ত মূল্যায়নের জন্য বিষয়ভিত্তিক বিশেষজ্ঞের নিকট প্রেরণ;</p> <p>(৫) বিশেষজ্ঞ মতামতের ভিত্তিতে আবেদনপত্র/প্রকল্প প্রস্তাব কমিশন কর্তৃক চূড়ান্ত অনুমোদন;</p> <p>৬) অনুমোদন প্রাপ্তির পর প্রকল্প পরিচালক/আবেদনকারীদের/বিশেষজ্ঞগণের অনুকূলে অর্থ ছাড়;</p> <p>(৭) নির্ধারিত সময়ের মধ্যে গবেষণা প্রতিবেদন পাওয়ার পর মূল্যায়নের জন্য বিশেষজ্ঞের নিকট প্রেরণ;</p> <p>(৮) নির্ধারিত সময়ের মধ্যে মতামত/প্রতিবেদন না পাওয়া গেলে পুনরায় প্রকল্প পরিচালক/আবেদনকারী/বিশেষজ্ঞকে তাগিদপত্র প্রদান;</p> <p>(৯) বিশেষজ্ঞ মতামতের আলোকে গবেষণা প্রতিবেদন (প্রযোজ্য ক্ষেত্রে) সংশোধনের জন্য আবেদনকারী/প্রকল্প পরিচালকগণের নিকট প্রেরণ;</p> <p>(১০) গবেষণা প্রতিবেদন/সংশোধিত গবেষণা প্রতিবেদন অনুমোদন। অনুমোদন পরবর্তী প্রকল্প পরিচালকের অনুকূলে ২য় ও শেষ কিস্তির অর্থছাড় ও বিশেষজ্ঞদের সম্মানী প্রদান।</p>	<p>(১) অনলাইনে সেবাগ্রহীতা কর্তৃক কমিশনের নির্ধারিত ফরম পূরণপূর্বক আবেদনপত্র/গবেষণাপত্র/গবেষণা প্রস্তাব দাখিলকরণ এবং দাখিলকৃত আবেদনপত্র/গবেষণা প্রস্তাবসহ প্রয়োজনীয় কাগজপত্রাদি যাচাই-বাছাইপূর্বক স্টেটমেন্ট প্রস্তুতকরণ;</p> <p>(২) প্রস্তুতকৃত স্টেটমেন্ট এর সফট কপি বিশেষজ্ঞ মূল্যায়ন কমিটি কর্তৃক মতামতের জন্য Virtual সভায় উপস্থাপন এবং বিশেষজ্ঞ মতামত/সুপারিশের আলোকে বাছাইকৃত আবেদনপত্র/গবেষণা প্রস্তাব চূড়ান্ত অনুমোদনের জন্য বিষয়ভিত্তিক বিশেষজ্ঞের নিকট প্রেরণ;</p> <p>(৩) বিষয়ভিত্তিক বিশেষজ্ঞগণের সুপারিশের আলোকে কমিশন কর্তৃক প্রকল্প প্রস্তাব চূড়ান্তভাবে অনুমোদন এবং প্রকল্প পরিচালকের অনুকূলে প্রথম কিস্তির অর্থছাড় ও বিশেষজ্ঞ সম্মানী প্রদান;</p> <p>(৪) নির্ধারিত সময়ের মধ্যে গবেষণা প্রতিবেদন পাওয়ার পর মূল্যায়নের জন্য বিশেষজ্ঞের নিকট প্রেরণ;</p> <p>(৫) নির্ধারিত সময়ের মধ্যে মতামত/প্রতিবেদন না পাওয়া গেলে পুনরায় প্রকল্প পরিচালক/আবেদনকারী/বিশেষজ্ঞকে তাগিদপত্র প্রদান;</p> <p>(৬) বিশেষজ্ঞ মতামতের আলোকে গবেষণা প্রতিবেদন (প্রযোজ্য ক্ষেত্রে) সংশোধনের জন্য আবেদনকারী/প্রকল্প পরিচালকগণের নিকট প্রেরণ;</p> <p>(৭) গবেষণা প্রতিবেদন/সংশোধিত গবেষণা প্রতিবেদন অনুমোদন। অনুমোদন পরবর্তী প্রকল্প পরিচালকের অনুকূলে ২য় ও শেষ কিস্তির অর্থছাড় ও বিশেষজ্ঞদের সম্মানী প্রদান।</p>

বিষয়	পূর্বের পদ্ধতি	পরের পদ্ধতি
জনবল	৯ জন	৬ জন
দাখিলীয় কাগজপত্র	আবেদনপত্র/প্রকল্প প্রস্তাব ০৪(চার) কপি, সম্মতিপত্র, গবেষণা সহকারী/সহযোগী কর্মকর্তা/ কর্মচারীদের কাগজপত্রাদি, গবেষণা প্রতিবেদন ০৪(চার) কপি।	নিয়মানুযায়ী আবেদনপত্র/ প্রকল্প প্রস্তাবসহ প্রয়োজনীয় আনুষঙ্গিক কাগজপত্রাদির সফটকপি প্রেরণ।

স্টেকহোল্ডার/ বেনিফিসিয়ারি:

দেশের সকল পাবলিক বিশ্ববিদ্যালয়ের শিক্ষক, গবেষক ও শিক্ষার্থী; আনুমানিক ৩,৫০,০০০ জন স্টেকহোল্ডার/বেনিফিসিয়ারি সেবাটি গ্রহণ করে থাকে।

জাতীয় শিক্ষা ব্যবস্থাপনা একাডেমী (নায়েম)

উদ্ভাবনের শিরোনাম: নায়েমের সামগ্রিক সেবাসমূহকে একটি মোবাইল এ্যাপে নিয়ে আসা

বিদ্যমান সমস্যার বিবরণ:

গণপ্রজাতন্ত্রী বাংলাদেশের সিভিল সার্ভিস পরীক্ষার মাধ্যমে বিসিএস (সাধারণ শিক্ষা) ক্যাডারে প্রবেশ এবং পরবর্তীতে বুনিয়াদি প্রশিক্ষণে অংশগ্রহণ করতে হয়। প্রশিক্ষণে অংশগ্রহণ করার জন্য প্রশিক্ষণ শুরু হওয়ার আগের দিন প্রশিক্ষার্থীরা সবাই নায়েম ক্যাম্পাসে এসে উপস্থিত হয়। তারপর দীর্ঘ সময় অপেক্ষা করার পর নায়েম হোস্টেলে নির্ধারিত রুমের চাবি হাতে পায়। নায়েম ক্যাম্পাসে উপস্থিত হওয়ার আগে কোনোভাবেই জানা যায় না যে, তাঁদের নামে কোনো আবাসিক ব্যবস্থা করা হয়েছে কিনা বা করা হলেও কোন হোস্টেলে করা হয়েছে বা সিট নাম্বার কত।

নায়েম-এ যেসমস্ত প্রশিক্ষার্থীরা বুনিয়াদি প্রশিক্ষণসহ অন্যান্য প্রশিক্ষণে অংশগ্রহণ করতে আসেন তারা তাদের জন্য আবাসিক রুম বরাদ্দ সম্পর্কিত কোনো তথ্য সাধারণত আগে জানতে পারেন না; ক্লাস শুরু হওয়ার পর প্রতি ক্লাস রুটিন আগে দেখতে পারেন না; পরীক্ষার তারিখ সঠিক সময়ে বা পূর্বে জানতে পারেন না; পরীক্ষার রেজাল্ট সহজে জানতে পারেন না; লেকচার শীট বিলম্বে পান; বক্তা মূল্যায়ন শীট বিলম্বে পান ও পূরণ করেন; প্রতিদিনের খাবার মিল হিসাব করতে সমস্যায় পড়েন; এবং খাবারের টাকা পরিশোধ করতে সমস্যায় পড়েন।

উদ্ভাবনের পরবর্তী অবস্থা (বিদ্যমান সমস্যার সমাধান):

বিদ্যমান সমস্যাটি সমাধানের লক্ষ্যে “নায়েমের সামগ্রিক সেবাসমূহকে একটি মোবাইল এ্যাপে নিয়ে আসা” শীর্ষক একটি উদ্ভাবনী আইডিয়াটি গ্রহণ করা হয়। এই আইডিয়ার বাস্তবায়নের মাধ্যমে প্রতি বছর শিক্ষা ও প্রশিক্ষণের সাথে সম্পর্কিত প্রায় ১০,০০০ মানুষের সেবা প্রাপ্তিকে সহজ করে তুলবে। সেবা প্রাপ্তির ক্ষেত্রে তাদের সময়, অর্থনৈতিক ব্যয় ও আসা-যাওয়ার পরিমাণ কমাতে পারে। এতে করে নায়েমের সেবা গ্রহীতাদের স্বল্প খরচে সর্বোত্তম সেবা প্রাপ্তি নিশ্চিত হবে।

আইডিয়াটি বাস্তবায়নের লক্ষ্য:

- ১। নায়েম কর্তৃক পরিচালিত প্রশিক্ষণ কোর্সগুলোর বিভিন্ন কার্যক্রমের গतिकে আরো ত্বরান্বিত করা;
- ২। সেবা প্রাপ্তিকে সহজতর করা;
- ৩। সর্বোপরি নায়েমের সামগ্রিক সেবাসমূহকে একটি মোবাইল এ্যাপে নিয়ে আসা।

আইডিয়াটি বাস্তবায়নের ফলে যেসব সুফল পাওয়া যাবে

- ১। নায়েম সম্পর্কিত তথ্য পাওয়া যাবে;
- ২। প্রশিক্ষার্থীদের তালিকা পাওয়া যাবে;
- ৩। কক্ষ বরাদ্দের তথ্য পাওয়া যাবে;
- ৪। আগেই প্রতিদিনের ক্লাস রুটিন পাওয়া যাবে;
- ৫। পরীক্ষার তারিখ জানা যাবে;
- ৬। পরীক্ষার রেজাল্ট জানা যাবে;
- ৭। লাইব্রেরী সংক্রান্ত তথ্য জানা যাবে;
- ৮। লেকচার শীটের দ্রুত প্রাপ্তি নিশ্চিত করা যাবে;
- ৯। লেকচার শীটগুলো অনলাইনে দেয়া সম্ভব হলে কোনো ফটোকপি দরকার হবে না;
- ১০। প্রশিক্ষার্থীরা অনলাইনে লগ-ইন করে বক্তা মূল্যায়ন শীট পূরণ করতে পারবে;

- ১১। নিজস্ব অনলাইন একাউন্টে লগ-ইন করে যেকোনো অভিযোগ বা পরামর্শ প্রদান করা যাবে;
 ১২। প্রশিক্ষণার্থীগণ বিকাশ বা রকেট নাম্বারের মাধ্যমে খাবার টাকা পরিশোধ করতে পারবে;
 ১৩। অনলাইন সুবিধা নিয়ে ম্যানেজারগণ প্রতিদিনের মিলের হিসাব করতে পারবে।

পূর্বের ও পরের TCV এনালাইসিস তথা (Time, Cost & Visit) এর তুলনা:

	সময় (দিন)	খরচ (টাকা)	যাতায়াত (কতবার)
আইডিয়া বাস্তবায়নের পূর্বে	৩ দিন	৩০০০/- (১০০০X৩)	৬ বার
আইডিয়া বাস্তবায়নের পরে	১ দিন	১০০০/-	২ বার
মোট পার্থক্য	২ দিন	২০০০/-	৪ বার
অন্যান্য (TCV ++ কমে, কিন্তু গুণগত মান বৃদ্ধি কিংবা অন্যান্য সুবিধা বেড়েছে)	সেবা প্রদান পদ্ধতিতে ম্যানুয়াল পদ্ধতির পরিবর্তে এ্যাপের ব্যবহার সেবাগ্রহীতাদের সময়, ভোগান্তি, ও অর্থনৈতিক ব্যয় কমিয়ে সেবা প্রাপ্তিকে সহজীকরণ করবে এবং সেবার মানে ইতিবাচক ও গুণগত পরিবর্তন আনবে।		



